

Relatório de Chuva - SAISP

Período de 22/05/2020 19:15 a 23/05/2020 12:35 GMT

Descrição do Evento

A precipitação teve início às **19:15** (GMT) do dia **22/05**, passou por um horário de pico às **06:40** (GMT) do dia **23/05** e terminou às **12:35** (GMT) do dia **23/05**.

A chuva acumulada nos postos da Rede Telemétrica do Alto Tietê variou entre 0.0 e **5.4** mm (**RVBo-01 Bonança**).

Na rede telemétrica do Alto Tietê, foram observadas as seguintes mudanças de níveis de alerta nos rios:

Radar

Horários do Evento

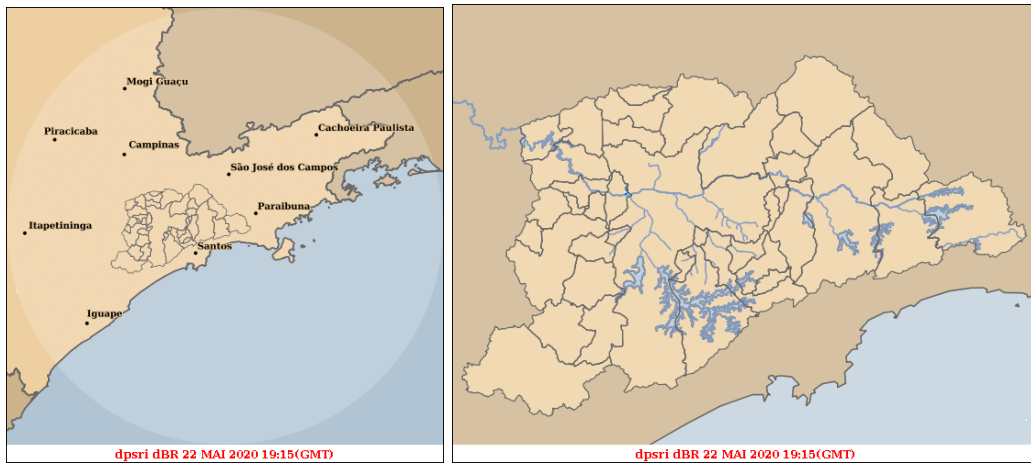


Figura 1: Início do Evento

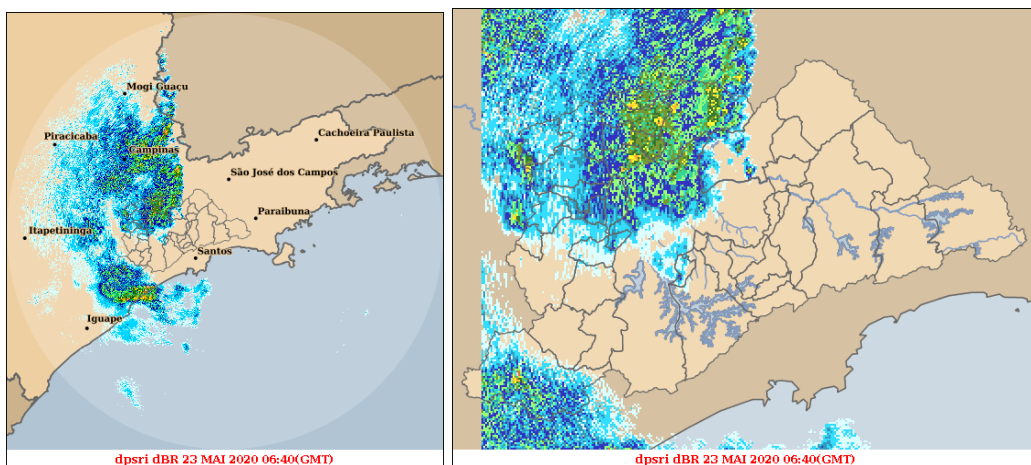


Figura 2: Pico do Evento

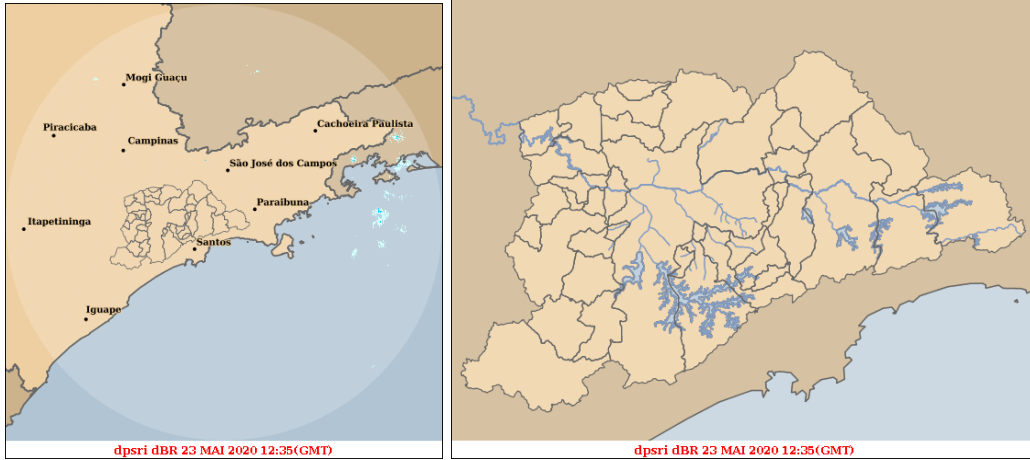


Figura 3: Fim do Evento

Acumulada por Radar

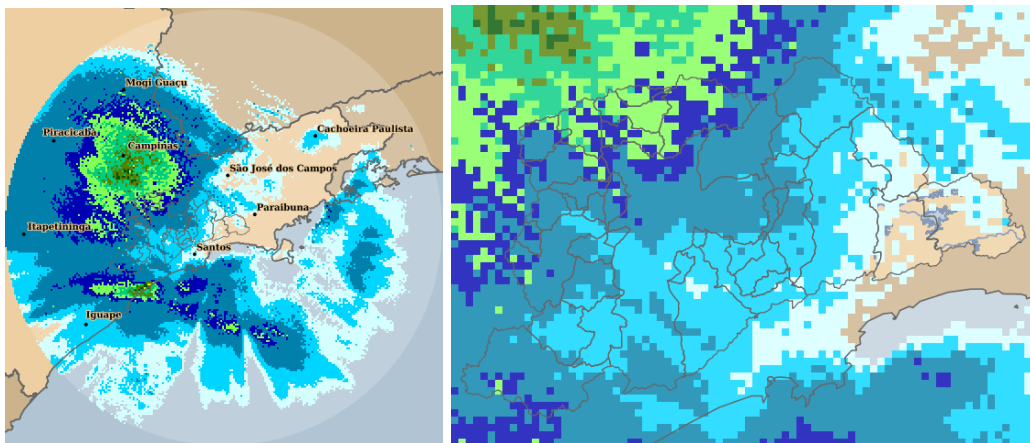


Figura 4: Acumulado no Período: 22/05/2020 19:15 a 23/05/2020 12:35 GMT

Telemetria

Acumulados de Precipitação (PLU)

| Posto | Precipitação [mm] | Rede |
|---|-------------------|-------------------------|
| RVBo-01 Bonança | 5.40 | Piscinoes DAEE |
| RVBa-01 Rochedale | 4.80 | Piscinoes DAEE |
| Barragem Cachoeira | 4.80 | Alto Tietê |
| Barragem Atibainha | 4.60 | Alto Tietê |
| Barragem Paiva Castro | 4.00 | Alto Tietê |
| Rio Tietê - Barragem Móvel Montante | 3.20 | Alto Tietê |
| Córrego Perus - Pç Inácio Dias (PMSP/PR-02) | 3.00 | Alto Tietê |
| F-36 Caieiras - Público | 3.00 | Alto Tietê |
| Freguesia do Ó (PMSP/FO-01) | 2.75 | Estações Meteorológicas |
| FCTH-USP- Butantã | 2.60 | Alto Tietê |
| Rio Pinheiros - Ponte Cid. Universitária | 2.50 | Alto Tietê |
| Córrego Tremembé - Rua Garabed Gananian (PMSP/JT-02) | 2.50 | Alto Tietê |
| Rio Juqueri | 2.40 | Alto Tietê |
| Córrego Mandaqui - Rua Zilda (PMSP/CV-03) | 2.40 | Alto Tietê |
| Perus (PMSP/PR-01) | 2.40 | Estações Meteorológicas |
| Vila Maria - Vila Guilherme (PMSP/MG-01) | 2.40 | Estações Meteorológicas |
| Piscinão Anhanguera | 2.40 | Alto Tietê |
| Rio Tietê - Barragem Pirapora Montante | 2.00 | Alto Tietê |
| Rio Tietê - Ponte do Piquerí | 1.80 | Alto Tietê |
| Rio Tietê - Santana do Parnaíba | 1.80 | Alto Tietê |
| Barragem Graça | 1.80 | Alto Tietê |
| Rio Tietê - Estaleiro | 1.60 | Alto Tietê |
| Rio Tietê - Ponte do Limão | 1.60 | Alto Tietê |
| Rio Tietê - Barragem da Penha Montante | 1.60 | Alto Tietê |
| Rio Tamanduateí - Mercado Municipal | 1.60 | Alto Tietê |
| Santana/Tucuruvi - COMDEC (PMSP/ST-01) | 1.40 | Estações Meteorológicas |
| Pirituba (PMSP/PJ-01) | 1.40 | Estações Meteorológicas |
| Córrego Água Espreada - Piscinão Jabaquara (PMSP/SA-02) | 1.40 | Alto Tietê |
| Córrego Franquinho - Dom Hélder Câmara (PMSP/PE-02) | 1.25 | Alto Tietê |
| Rio Tietê - Belenzinho | 1.20 | Alto Tietê |
| Rio Aricanduva - Av. Itaquera | 1.20 | Alto Tietê |
| Rio Aricanduva - Foz - Rua Alfredo Frazão | 1.20 | Alto Tietê |
| Pinheiros (PMSP/PI-01) | 1.20 | Estações Meteorológicas |

| Posto | Precipitação [mm] | Rede |
|---|-------------------|-------------------------|
| Barragem Pedro Beicht | 1.20 | Alto Tietê |
| Córrego Jaguaré - Rua Jorge Ward | 1.00 | Alto Tietê |
| Córrego Água Espraiada - Montante Piscinão (PMSP/SA-05) | 1.00 | Alto Tietê |
| Córrego Água Espraiada - Cabeceira (PMSP/SA-04) | 1.00 | Alto Tietê |
| AT - 09 Guamiranga / Área - 02 e 03 | 1.00 | Piscinoes DAEE |
| Córrego Rincão - Montante do Piscinão (PMSP/PE-03) | 1.00 | Alto Tietê |
| Rio Tietê - Lagoa de Carapicuíba | 0.80 | Alto Tietê |
| Rio Tietê - Jardim Romano | 0.80 | Alto Tietê |
| Córrego Ipiranga- Rua Coronel Diogo | 0.80 | Alto Tietê |
| Córrego Oratório - Vila Prudente | 0.80 | Alto Tietê |
| Rio Aricanduva - Shopping | 0.80 | Alto Tietê |
| Córrego do Lajeado - Rua Manuel B. de Lima(PMSP/IT-03) | 0.75 | Alto Tietê |
| Sé - CGE (PMSP/SE-01) | 0.75 | Estações Meteorológicas |
| Vila Prudente - (PMSP/VP-01) | 0.75 | Estações Meteorológicas |
| Jabaquara (PMSP/JA-01) | 0.75 | Estações Meteorológicas |
| Rio Tietê - São Miguel | 0.60 | Alto Tietê |
| Córrego Ipiranga - Pç. Leonor Kaupa (PMSP/IP-02) | 0.60 | Alto Tietê |
| Córrego Itaim - Rua Joaquim L. Veiga (PMSP/BT-03) | 0.60 | Alto Tietê |
| Córrego Moinho Velho - R. Dois de Julho (PMSP/IP-03) | 0.60 | Alto Tietê |
| Vila Mariana (PMSP/VM-01) | 0.60 | Estações Meteorológicas |
| RM-11 São Caetano | 0.60 | Piscinoes DAEE |
| RO-1 - Jd. Sônia Maria | 0.60 | Piscinoes DAEE |
| RT-3a Corumbé | 0.60 | Piscinoes DAEE |
| Córrego Jacú - Jd. Pantanal | 0.60 | Alto Tietê |
| Córrego Jacú - Av. Itaquera | 0.60 | Alto Tietê |
| Itaim Paulista (PMSP/IT-01) | 0.60 | Alto Tietê |
| Rio Verde - Rua Cunha Porã (PMSP/IQ-02) | 0.50 | Alto Tietê |
| Rio Tamanduateí - Prosperidade | 0.40 | Alto Tietê |
| Córrego Poá -Foz | 0.40 | Alto Tietê |
| Córrego Zavuvus - Pç Tuney Arantes (PMSP/AD-02) | 0.40 | Alto Tietê |
| RO-4 Oratório | 0.40 | Piscinoes DAEE |
| RPO-2 - Portuguesinha | 0.40 | Piscinoes DAEE |
| RPI-2 Jardim Nova República | 0.40 | Piscinoes DAEE |
| RPI-7 Eliseu de Almeida - Butantã | 0.40 | Piscinoes DAEE |
| Barragem Taiacupeba | 0.40 | Alto Tietê |
| Barragem Jundiá | 0.40 | Alto Tietê |

| Posto | Precipitação [mm] | Rede |
|--|-------------------|-------------------------|
| Rio Aricanduva - Av. Ragueb Chohfi (PMSP/SM-02) | 0.40 | Alto Tietê |
| Ribeirão dos Couros - Jd Taboão | 0.20 | Alto Tietê |
| Córrego Morro do S - Rua Joaquim Nunes Teixeira | 0.20 | Alto Tietê |
| Rio Pinheiros - Ponte João Dias | 0.20 | Alto Tietê |
| Córrego Ponte Baixa - Rua Guilherme Valente (PMSP/MB-02) | 0.20 | Alto Tietê |
| Cidade Ademar - (PMSP/AD-01) / São Paulo | 0.20 | Estações Meteorológicas |
| RC-6 - Imigrantes | 0.20 | Piscinoes DAEE |
| RC-9 - Ford | 0.20 | Piscinoes DAEE |
| RPI-4 - Parque Pinheiros | 0.20 | Piscinoes DAEE |
| RPI-2a CPTM - Campo Limpo | 0.20 | Piscinoes DAEE |
| RT-3 Petrobras | 0.20 | Piscinoes DAEE |
| RPI-6 Sharp - Mirandas | 0.20 | Piscinoes DAEE |
| G12 - Rio Itaim | 0.20 | Alto Tietê |
| Córrego Morro do S - Capão Redondo (PMSP/CL-01) | 0.20 | Alto Tietê |
| RT-1a Paço Municipal | 0.20 | Alto Tietê |
| Ribeirão do Meninos - Clube São José | 0.20 | Alto Tietê |
| Captação Sabesp - Reservatório França | 0.20 | Alto Tietê |
| Rio Tamanduateí - Vd. Pacheco Chaves | 0.00 | Alto Tietê |
| RADAR | 0.00 | Alto Tietê |
| Rudge Ramos | 0.00 | Alto Tietê |
| Imigrantes(FEI) | 0.00 | Alto Tietê |
| Ultrafértil | 0.00 | Cubatão |
| Cota 400 | 0.00 | Cubatão |
| Casa 8 | 0.00 | Cubatão |
| Paranapiacaba | 0.00 | Cubatão |
| Cosipa | 0.00 | Cubatão |
| Portão 40 | 0.00 | Cubatão |
| Cubatão | 0.00 | Cubatão |
| Riacho Grande | 0.00 | Estações Meteorológicas |
| Parelheiros - Barragem (PMSP/PA-01) | 0.00 | Estações Meteorológicas |
| RC-3 - Mercedes Bens | 0.00 | Piscinoes DAEE |
| RC-2 - Piraporinha Casa Grande | 0.00 | Piscinoes DAEE |
| RC-1 - Vila Rosa | 0.00 | Piscinoes DAEE |
| RM-2/RM-3 - Volks Demarch | 0.00 | Piscinoes DAEE |
| RM-4 Chrysler | 0.00 | Piscinoes DAEE |
| RM-6- Praça dos Bombeiros | 0.00 | Piscinoes DAEE |

| Posto | Precipitação [mm] | Rede |
|-------------------------------------|-------------------|----------------|
| RC-2a - Mercedes Paulicéia | 0.00 | Piscinoes DAEE |
| RM-7 Canarinho | 0.00 | Piscinoes DAEE |
| RM-9 Faculdade de Medicina | 0.00 | Piscinoes DAEE |
| Rio Tietê na Barragem de Ponte Nova | 0.00 | Alto Tietê |
| Barragem Guarapiranga | 0.00 | Alto Tietê |
| Barragem Rio Grande | 0.00 | Alto Tietê |
| Barragem Paraitinga | 0.00 | Alto Tietê |
| Barragem Biritiba Montante | 0.00 | Alto Tietê |
| EEAB Capivarí | 0.00 | Alto Tietê |
| Estação Billings - Pedras Montante | 0.00 | Alto Tietê |

Tabela 1: 22/05/2020 19:15 GMT a 23/05/2020 12:35 GMT

Gráficos de Estados Fluviométricos (FLU)

OBS: Apenas Postos com Mudança de Estado no Período

Não há postos em alerta no período**

Pontos de Alagamento - CGE

Dia 22/05/2020

Não Há alagamentos no período

Não Há alagamentos no período

Dia 23/05/2020

Não Há alagamentos no período

Não Há alagamentos no período