

Relatório de Chuva - SAISP

Período de 24/09/2019 17:15 a 25/09/2019 14:00 GMT

Descrição do Evento

A precipitação teve início às **17:15** (GMT) do dia **24/09**, passou por um horário de pico às **20:35** (GMT) do dia **24/09** e terminou às **14:00** (GMT) do dia **25/09**.

A chuva acumulada nos postos da Rede Telemétrica do Alto Tietê variou entre 0.0 e **10 mm** (**Córrego Jacú - Av. Itaquera**).

Na rede telemétrica do Alto Tietê, foram observadas as seguintes mudanças de níveis de alerta nos rios:

| Posto | Alerta |
|-------------------------------------|----------------|
| AT - 09 Guamiranga / Área - 02 e 03 | EXTRAVASAMENTO |

Radar

Horários do Evento

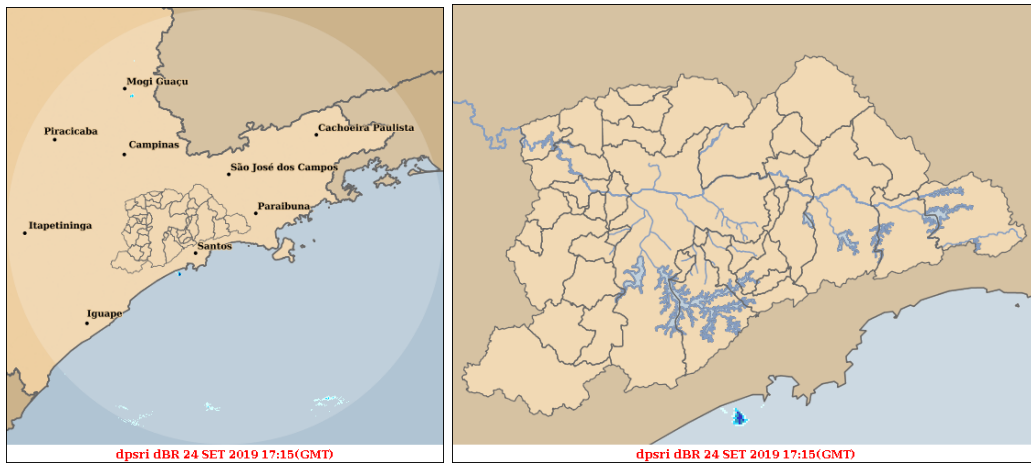


Figura 1: Início do Evento

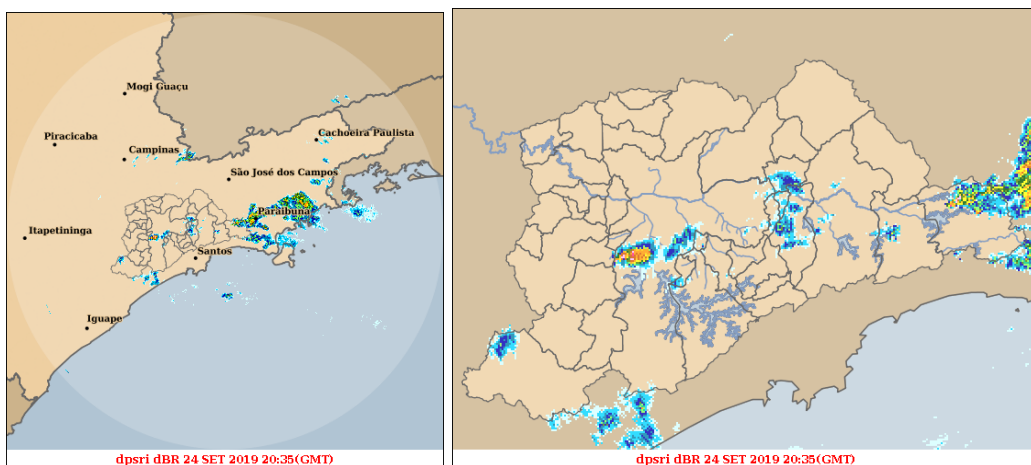


Figura 2: Pico do Evento

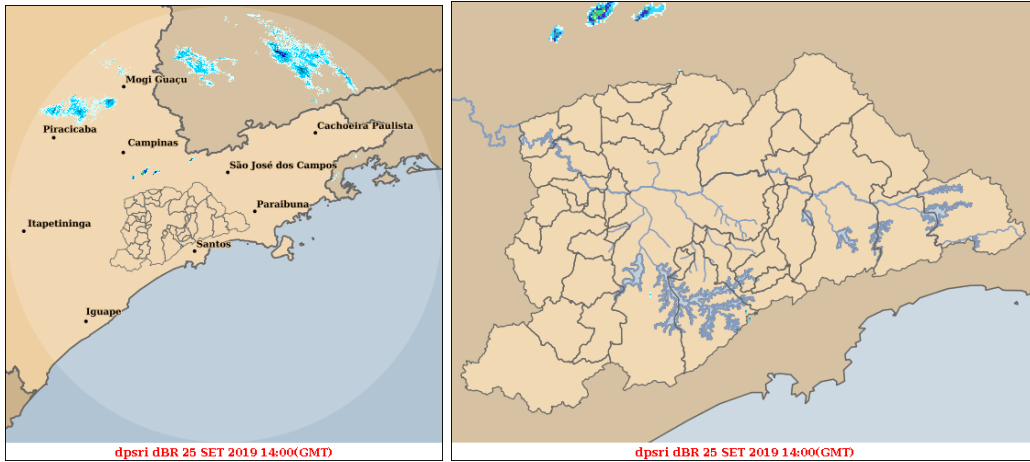


Figura 3: Fim do Evento

Acumulada por Radar

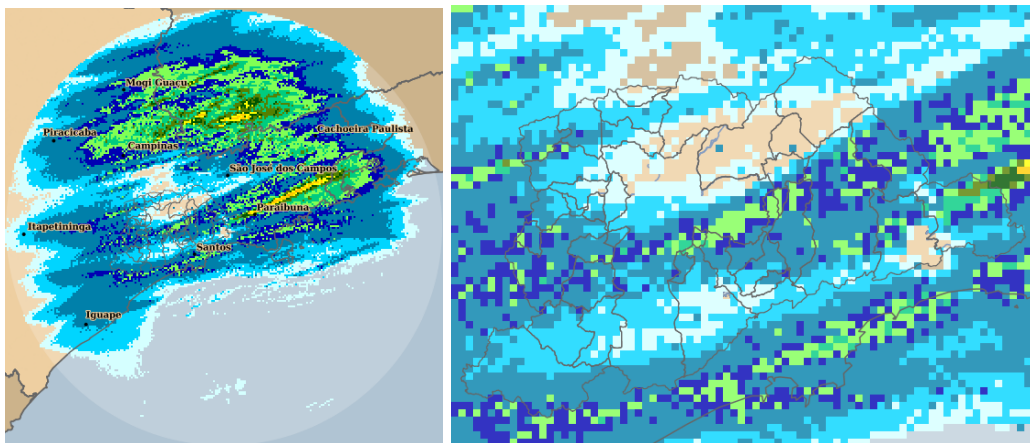


Figura 4: Acumulado no Período: 24/09/2019 17:15 a 25/09/2019 14:00 GMT

Telemetria

Acumulados de Precipitação (PLU)

| Posto | Precipitação [mm] | Rede |
|---|-------------------|-------------------------|
| Córrego Jacú - Av. Itaquera | 10.00 | Alto Tietê |
| Córrego Oratório - Vila Prudente | 7.40 | Alto Tietê |
| Ribeirão do Meninos - Clube São José | 6.80 | Alto Tietê |
| Rio Aricanduva - Av. Ragueb Chohfi (PMSP/SM-02) | 6.40 | Alto Tietê |
| Córrego Água Espriada - Piscinão Jabaquara (PMSP/SA-02) | 6.20 | Alto Tietê |
| Rio Tamanduateí - Prosperidade | 6.00 | Alto Tietê |
| Rio Tietê na Barragem de Ponte Nova | 6.00 | Alto Tietê |
| RO-1 - Jd. Sônia Maria | 4.80 | Piscinoes DAEE |
| Rio Tietê - Estaleiro | 4.60 | Alto Tietê |
| Rio Pinheiros - Ponte João Dias | 4.60 | Alto Tietê |
| Barragem Jundiá | 4.60 | Alto Tietê |
| Córrego Água Espriada - Montante Piscinão (PMSP/SA-05) | 4.20 | Alto Tietê |
| Córrego Ipiranga - Pç. Leonor Kaupa (PMSP/IP-02) | 4.20 | Alto Tietê |
| Casa 8 | 4.20 | Cubatão |
| RADAR | 3.80 | Alto Tietê |
| Barragem Paraitinga | 3.80 | Alto Tietê |
| Barragem Biritiba Montante | 3.80 | Alto Tietê |
| Jabaquara (PMSP/JA-01) | 3.75 | Estações Meteorológicas |
| Córrego Morro do S - Rua Joaquim Nunes Teixeira | 3.60 | Alto Tietê |
| Córrego Morro do S - Capão Redondo (PMSP/CL-01) | 3.40 | Alto Tietê |
| Rio Tamanduateí - Vd. Pacheco Chaves | 3.20 | Alto Tietê |
| Córrego Água Espriada - Cabeceira (PMSP/SA-04) | 3.20 | Alto Tietê |
| Córrego Moinho Velho - R. Dois de Julho (PMSP/IP-03) | 3.20 | Alto Tietê |
| Portão 40 | 3.20 | Cubatão |
| Vila Prudente - (PMSP/VP-01) | 3.00 | Estações Meteorológicas |
| Rio Aricanduva - Av. Itaquera | 2.80 | Alto Tietê |
| AT - 09 Guamiranga / Área - 02 e 03 | 2.40 | Piscinoes DAEE |
| Ultrafertil | 2.40 | Cubatão |
| Rio Aricanduva - Shopping | 2.40 | Alto Tietê |
| Ribeirão dos Couros - Jd Taboão | 2.20 | Alto Tietê |
| Córrego Ipiranga- Rua Coronel Diogo | 2.00 | Alto Tietê |
| Rio Verde - Rua Cunha Porã (PMSP/IQ-02) | 2.00 | Alto Tietê |
| Vila Mariana (PMSP/VM-01) | 1.80 | Estações Meteorológicas |

| Posto | Precipitação [mm] | Rede |
|---|-------------------|-------------------------|
| Barragem Cachoeira | 1.60 | Alto Tietê |
| RT-1a Paço Municipal | 1.60 | Alto Tietê |
| Córrego do Lajeado - Rua Manuel B. de Lima(PMSP/IT-03) | 1.50 | Alto Tietê |
| Rudge Ramos | 1.40 | Alto Tietê |
| RC-3 - Mercedes Bens | 1.20 | Piscinoes DAEE |
| Córrego Ponte Baixa - Rua Guilerme Valente (PMSP/MB-02) | 1.00 | Alto Tietê |
| Córrego Zavuvus - Pç Tuney Arantes (PMSP/AD-02) | 1.00 | Alto Tietê |
| RC-6 - Imigrantes | 1.00 | Piscinoes DAEE |
| RC-1 - Vila Rosa | 1.00 | Piscinoes DAEE |
| RC-2a - Mercedes Paulicéia | 1.00 | Piscinoes DAEE |
| RM-9 Faculdade de Medicina | 1.00 | Piscinoes DAEE |
| RPI-6 Sharp - Mirandas | 1.00 | Piscinoes DAEE |
| Rio Tietê - Barragem Pirapora Montante | 1.00 | Alto Tietê |
| Barragem Pedro Beicht | 1.00 | Alto Tietê |
| Rio Aricanduva - Foz - Rua Alfredo Frazão | 0.80 | Alto Tietê |
| Imigrantes(FEI) | 0.80 | Alto Tietê |
| Córrego Itaim - Rua Joaquim L. Veiga (PMSP/BT-03) | 0.80 | Alto Tietê |
| Paranapiacaba | 0.80 | Cubatão |
| Cubatão | 0.80 | Cubatão |
| RPI-4 - Parque Pinheiros | 0.80 | Piscinoes DAEE |
| RPI-2a CPTM - Campo Limpo | 0.80 | Piscinoes DAEE |
| RPI-7 Eliseu de Almeida - Butantã | 0.80 | Piscinoes DAEE |
| Barragem Guarapiranga | 0.80 | Alto Tietê |
| Rio Juqueri | 0.60 | Alto Tietê |
| Córrego Poá -Foz | 0.60 | Alto Tietê |
| Riacho Grande | 0.60 | Estações Meteorológicas |
| RM-6- Praça dos Bombeiros | 0.60 | Piscinoes DAEE |
| RM-7 Canarinho | 0.60 | Piscinoes DAEE |
| Barragem Graça | 0.60 | Alto Tietê |
| G12 - Rio Itaim | 0.60 | Alto Tietê |
| EEAB Capivarí | 0.60 | Alto Tietê |
| Córrego Rincão - Montante do Piscinão (PMSP/PE-03) | 0.50 | Alto Tietê |
| Rio Tietê - Ponte do Limão | 0.40 | Alto Tietê |
| Rio Tietê - Jardim Romano | 0.40 | Alto Tietê |
| Córrego Jaguaré - Rua Jorge Ward | 0.40 | Alto Tietê |
| Rio Tietê - Ponte do Piquerí | 0.40 | Alto Tietê |

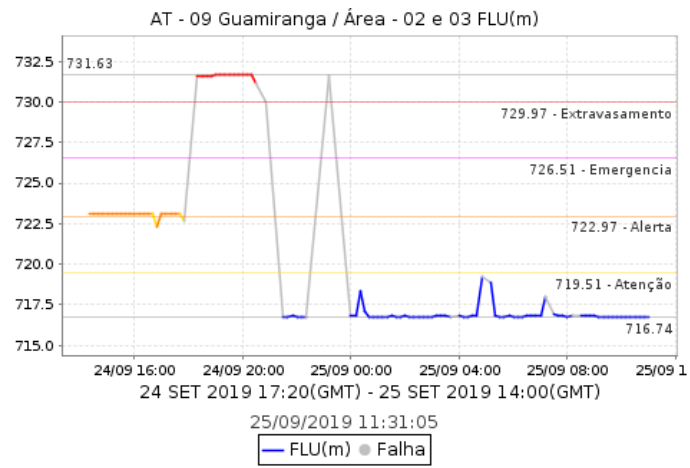
| Posto | Precipitação [mm] | Rede |
|---|-------------------|-------------------------|
| Barragem Taiacupeba | 0.40 | Alto Tietê |
| Barragem Paiva Castro | 0.40 | Alto Tietê |
| Rio Tietê - Santana do Parnaíba | 0.40 | Alto Tietê |
| Barragem Rio Grande | 0.40 | Alto Tietê |
| Estação Billings - Pedras Montante | 0.40 | Alto Tietê |
| Rio Pinheiros - Ponte Cid. Universitária | 0.25 | Alto Tietê |
| Córrego Franquinho - Dom Hélder Câmara (PMSP/PE-02) | 0.25 | Alto Tietê |
| Sé - CGE (PMSP/SE-01) | 0.25 | Estações Meteorológicas |
| Parelheiros - Barragem (PMSP/PA-01) | 0.25 | Estações Meteorológicas |
| Rio Tietê - Belenzinho | 0.20 | Alto Tietê |
| Rio Tietê - Lagoa de Carapicuíba | 0.20 | Alto Tietê |
| Rio Tietê - Barragem da Penha Montante | 0.20 | Alto Tietê |
| Córrego Mandaqui - Rua Zilda (PMSP/CV-03) | 0.20 | Alto Tietê |
| Rio Tamanduateí - Mercado Municipal | 0.20 | Alto Tietê |
| Córrego Perus - Pç Inácio Dias (PMSP/PR-02) | 0.20 | Alto Tietê |
| Perus (PMSP/PR-01) | 0.20 | Estações Meteorológicas |
| Santana/Tucuruvi - COMDEC (PMSP/ST-01) | 0.20 | Estações Meteorológicas |
| Vila Maria - Vila Guilherme (PMSP/MG-01) | 0.20 | Estações Meteorológicas |
| Pinheiros (PMSP/PI-01) | 0.20 | Estações Meteorológicas |
| RM-2/RM-3 - Volks Demarch | 0.20 | Piscinoes DAEE |
| RM-4 Chrysler | 0.20 | Piscinoes DAEE |
| RPO-2 - Portuguesinha | 0.20 | Piscinoes DAEE |
| Barragem Atibainha | 0.20 | Alto Tietê |
| F-36 Caieiras - Público | 0.20 | Alto Tietê |
| FCTH-USP- Butantã | 0.20 | Alto Tietê |
| Rio Tietê - Barragem Móvel Montante | 0.20 | Alto Tietê |
| Rio Tietê - São Miguel | 0.00 | Alto Tietê |
| Cosipa | 0.00 | Cubatão |
| Freguesia do Ó (PMSP/FO-01) | 0.00 | Estações Meteorológicas |
| Pirituba (PMSP/PJ-01) | 0.00 | Estações Meteorológicas |
| Cidade Ademar - (PMSP/AD-01) / São Paulo | 0.00 | Estações Meteorológicas |
| RC-2 - Piraporinha Casa Grande | 0.00 | Piscinoes DAEE |
| RC-9 - Ford | 0.00 | Piscinoes DAEE |
| RM-11 São Caetano | 0.00 | Piscinoes DAEE |
| RVBo-01 Bonança | 0.00 | Piscinoes DAEE |
| RVBa-01 Rochedale | 0.00 | Piscinoes DAEE |

| Posto | Precipitação [mm] | Rede |
|--|-------------------|----------------|
| RT-3a Corumbé | 0.00 | Piscinoes DAEE |
| Piscinão Anhanguera | 0.00 | Alto Tietê |
| Córrego Jacú - Jd. Pantanal | 0.00 | Alto Tietê |
| Itaim Paulista (PMSP/IT-01) | 0.00 | Alto Tietê |
| Córrego Tremembé - Rua Garabed Gananian (PMSP/JT-02) | 0.00 | Alto Tietê |
| Captação Sabesp - Reservatório França | 0.00 | Alto Tietê |

Tabela 2: 24/09/2019 17:15 GMT a 25/09/2019 14:00 GMT

Gráficos de Estados Fluviométricos (FLU)

OBS: Apenas Postos com Mudança de Estado no Período



Pontos de Alagamento - CGE

Dia 24/09/2019

Problemas ao verificar pontos de alagamentos

Não Há alagamentos no período

Dia 25/09/2019

Problemas ao verificar pontos de alagamentos

Não Há alagamentos no período