

Relatório de Chuva - SAISP

Período de 05/01/2019 05:25 a 06/01/2019 08:15 GMT

Descrição do Evento

A precipitação teve início às **05:25** (GMT) do dia **05/01**, passou por um horário de pico às **09:30** (GMT) do dia **05/01** e terminou às **08:15** (GMT) do dia **06/01**.

A chuva acumulada nos postos da Rede Telemétrica do Alto Tietê variou entre 0.0 e **53.4** mm (**Paranapiacaba**).

Na rede telemetria do Alto Tietê, foram observadas as seguintes mudanças de níveis de alerta nos rios:

Posto	Alerta
EEAB Capivarí	EXTRAVASAMENTO
RC-2 - Piraporinha Casa Grande	EMERGÊNCIA
Córrego Corumbé - Montante RT-3a Corumbé	EMERGÊNCIA
RC-1 - Vila Rosa	ALERTA
Corrego Pirajuçara Montante RPI-6(Sharp) - Campo Limpo	ALERTA
AT - 09 Guamiranga / Área - 02 e 03	ALERTA
Ribeirão Vermelho - Jardim Mutinga	ALERTA
Córrego Morro do S - Capão Redondo (PMSP/CL-01)	ALERTA
Rio Tietê - Estaleiro	ATENÇÃO
Córrego Paciência - Av Edu Chaves (PMSP/JT-03)	ATENÇÃO
RC-3 - Mercedes Bens	ATENÇÃO
RM-2/RM-3 - Volks Demarch	ATENÇÃO
RM-4 Chrysler	ATENÇÃO
RM-6- Praça dos Bombeiros	ATENÇÃO
RC-2a - Mercedes Paulicéia	ATENÇÃO
RM-7 Canarinho	ATENÇÃO
RM-11 São Caetano	ATENÇÃO
RPI-2a CPTM - Campo Limpo	ATENÇÃO
RVBo-01 Bonança	ATENÇÃO
RT-3 Petrobras	ATENÇÃO
Ribeirão dos Couros - Montante RC-9 Ford	ATENÇÃO
Córrego Pirajuçara - Montante RPI-2a CPTM - Campo Limpo	ATENÇÃO
Rio Aricanduva - Shopping	ATENÇÃO

Radar

Horários do Evento

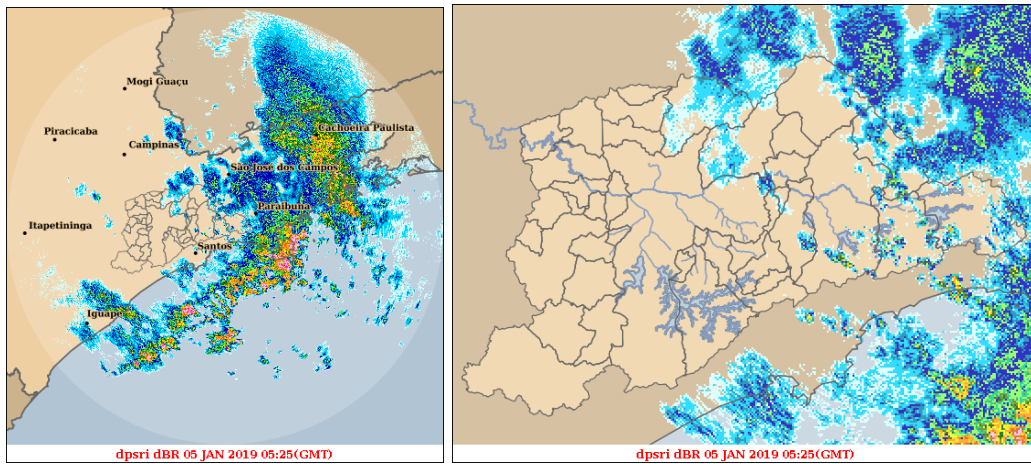


Figura 1: Início do Evento

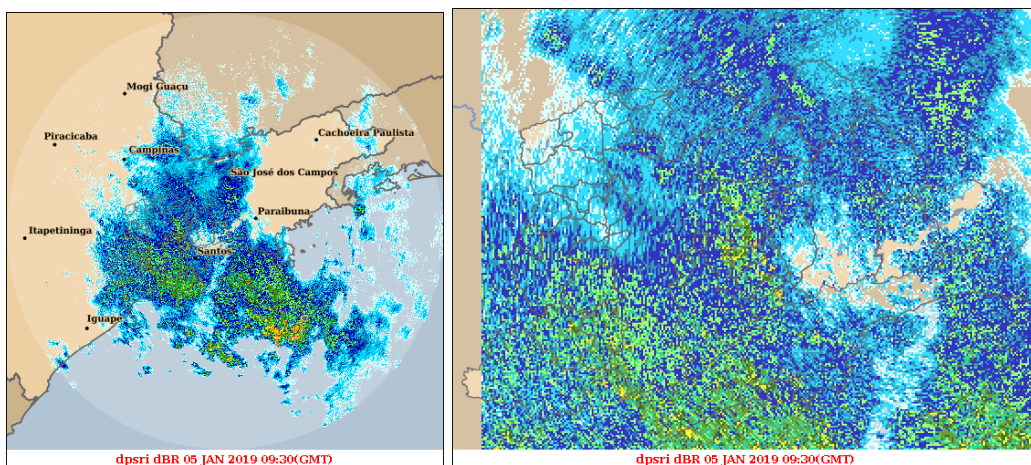


Figura 2: Pico do Evento

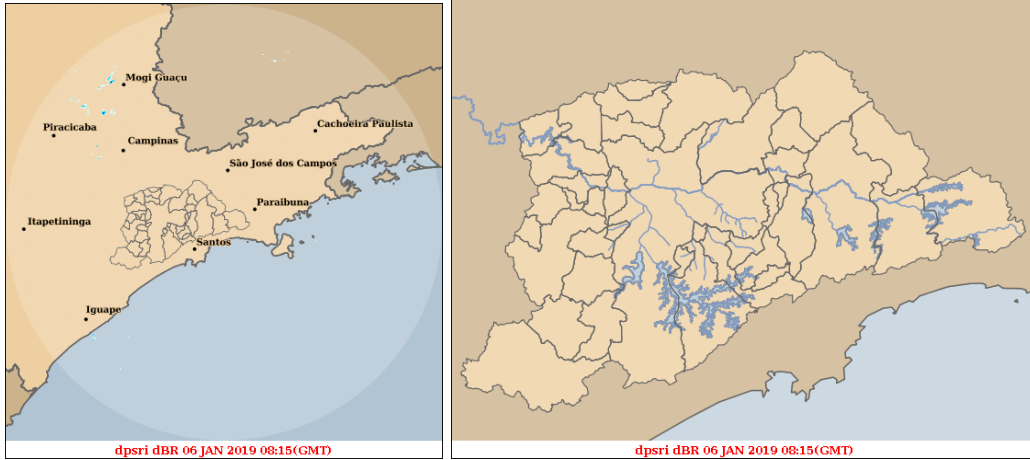


Figura 3: Fim do Evento

Acumulada por Radar

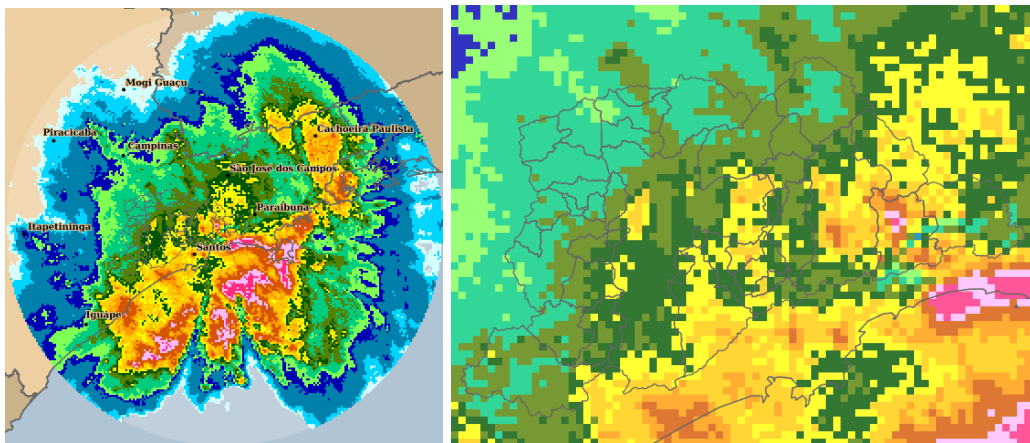


Figura 4: Acumulado no Período: 05/01/2019 05:25 a 06/01/2019 08:15 GMT

Telemetria

Acumulados de Precipitação (PLU)

Posto	Precipitação [mm]	Rede
Paranapiacaba	53.40	Cubatão
Ultrafértil	47.80	Cubatão
Rio Tietê - Ponte do Piquerí	42.60	Alto Tietê
Portão 40	40.60	Cubatão
Córrego Ponte Baixa - Rua Guilherme Valente (PMSP/MB-02)	38.80	Alto Tietê
Barragem Biritiba Montante	38.00	Alto Tietê
FCTH-USP- Butantã	37.80	Alto Tietê
Rio Pinheiros - Ponte Cid. Universitária	36.25	Alto Tietê
Barragem Jundiai	36.20	Alto Tietê
Rio Tietê - Barragem Móvel Montante	36.20	Alto Tietê
Córrego Jaguaré - Rua Jorge Ward	35.60	Alto Tietê
RPI-7 Eliseu de Almeida - Butantã	35.60	Piscinoes DAEE
Rio Tietê - Estaleiro	35.20	Alto Tietê
Casa 8	34.80	Cubatão
Rio Tietê - Anhembi	33.50	Alto Tietê
RPI-6 Sharp - Mirandas	32.80	Piscinoes DAEE
Rio Tietê na Barragem de Ponte Nova	32.20	Alto Tietê
Cosipa	32.20	Cubatão
Córrego Tremembé - Rua Garabed Gananian (PMSP/JT-02)	31.75	Alto Tietê
RPI-2a CPTM - Campo Limpo	31.60	Piscinoes DAEE
Barragem Guarapiranga	31.40	Alto Tietê
Captação Sabesp - Reservatório França	31.00	Alto Tietê
Rio Aricanduva - Av. Ragueb Chohfi (PMSP/SM-02)	30.40	Alto Tietê
Córrego Jacú - Jd. Pantanal	30.20	Alto Tietê
Rio Tietê - São Miguel	30.00	Alto Tietê
Rudge Ramos	30.00	Alto Tietê
RPI-4 - Parque Pinheiros	29.80	Piscinoes DAEE
RPI-2 Jardim Nova República	29.60	Piscinoes DAEE
Córrego do Lajeado - Rua Manuel B. de Lima (PMSP/IT-03)	29.00	Alto Tietê
Pinheiros (PMSP/PI-01)	29.00	Estações Meteorológicas
EEAB Capivarí	27.80	Alto Tietê
Cubatão	27.80	Cubatão
Freguesia do Ó (PMSP/FO-01)	27.50	Estações Meteorológicas

Posto	Precipitação [mm]	Rede
Rio Tietê - Jardim Romano	27.40	Alto Tietê
Rio Pinheiros - Ponte João Dias	25.60	Alto Tietê
Itaim Paulista (PMSP/IT-01)	25.60	Alto Tietê
Córrego Poá -Foz	25.40	Alto Tietê
RPO-2 - Portuguesinha	25.40	Piscinoes DAEE
Pirituba (PMSP/PJ-01)	24.80	Estações Meteorológicas
Córrego Itaim - Rua Joaquim L. Veiga (PMSP/BT-03)	24.60	Alto Tietê
RADAR	24.00	Alto Tietê
Estação Billings - Pedras Montante	24.00	Alto Tietê
Ribeirão do Meninos - Clube São José	23.80	Alto Tietê
RC-1 - Vila Rosa	22.80	Piscinoes DAEE
Rio Tietê - Ponte do Limão	22.80	Alto Tietê
Ribeirão dos Couros - Jd Taboão	22.40	Alto Tietê
Parelheiros - Barragem (PMSP/PA-01)	22.00	Estações Meteorológicas
RC-2 - Piraporinha Casa Grande	21.60	Piscinoes DAEE
RM-2/RM-3 - Volks Demarch	21.40	Piscinoes DAEE
Rio Tamanduateí - Mercado Municipal	21.40	Alto Tietê
RM-9 Faculdade de Medicina	21.00	Piscinoes DAEE
RVBa-01 Rochedale	20.80	Piscinoes DAEE
Córrego Água Espriada - Piscinão Jabaquara (PMSP/SA-02)	20.80	Alto Tietê
Rio Verde - Rua Cunha Porã (PMSP/IQ-02)	20.50	Alto Tietê
Córrego Rincão - Montante do Piscinão (PMSP/PE-03)	20.50	Alto Tietê
Córrego Morro do S - Rua Joaquim Nunes Teixeira	20.40	Alto Tietê
Barragem Taiacupeba	20.20	Alto Tietê
RO-1 - Jd. Sônia Maria	19.80	Piscinoes DAEE
Córrego Água Espriada - Montante Piscinão (PMSP/SA-05)	19.40	Alto Tietê
Córrego Franquinho - Dom Hélder Câmara (PMSP/PE-02)	19.25	Alto Tietê
RT-1a Paço Municipal	19.00	Alto Tietê
RM-6- Praça dos Bombeiros	18.80	Piscinoes DAEE
Córrego Moinho Velho - R. Dois de Julho (PMSP/IP-03)	18.80	Alto Tietê
RM-4 Chrysler	18.40	Piscinoes DAEE
Cidade Ademar - (PMSP/AD-01) / São Paulo	18.25	Estações Meteorológicas
Jabaquara (PMSP/JA-01)	18.25	Estações Meteorológicas
Barragem Paraitinga	17.80	Alto Tietê
RT-3a Corumbé	17.75	Piscinoes DAEE
Rio Aricanduva - Shopping	17.60	Alto Tietê

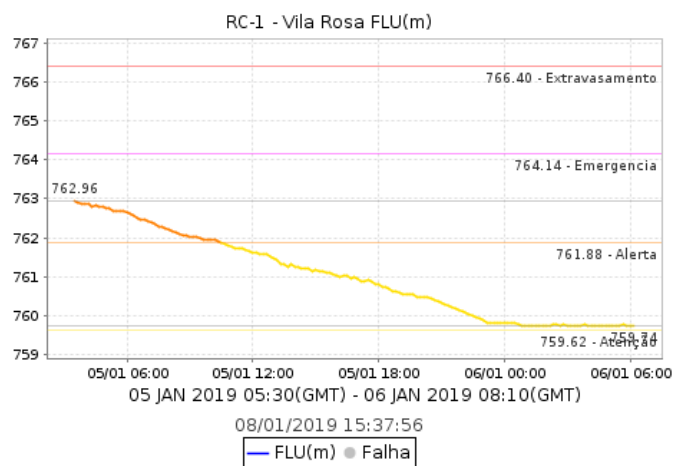
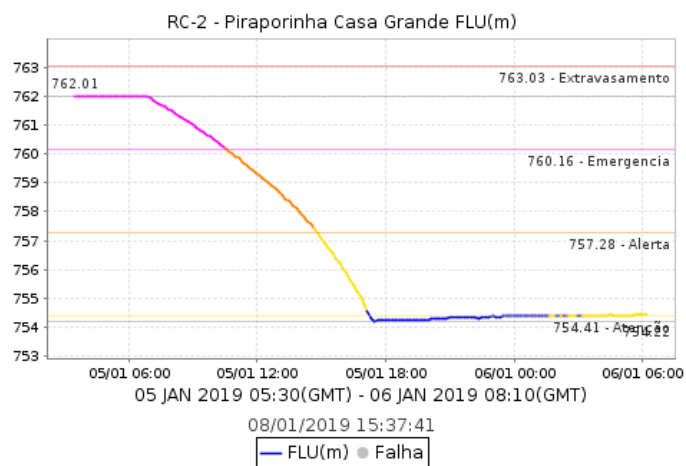
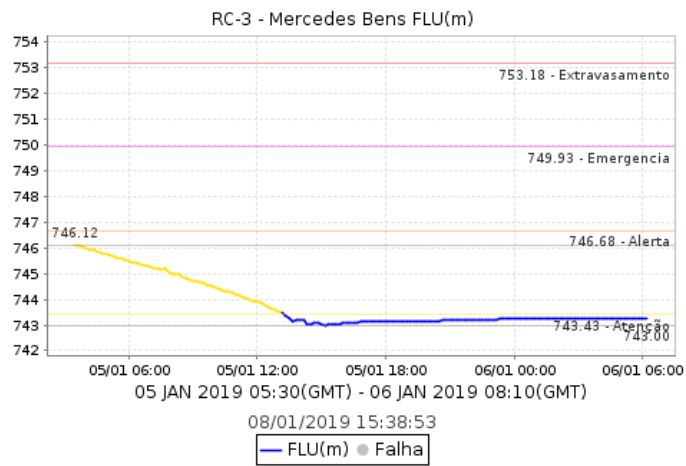
Posto	Precipitação [mm]	Rede
RC-2a - Mercedes Paulicéia	17.40	Piscinoes DAEE
Córrego Ipiranga- Rua Coronel Diogo	17.40	Alto Tietê
Vila Mariana (PMSP/VM-01)	17.20	Estações Meteorológicas
Córrego Água Espreada - Cabeceira (PMSP/SA-04)	17.00	Alto Tietê
RT-3 Petrobras	16.80	Piscinoes DAEE
Imigrantes(FEI)	16.60	Alto Tietê
Córrego Zavuvus - Pç Tuney Arantes (PMSP/AD-02)	16.00	Alto Tietê
RM-11 São Caetano	15.80	Piscinoes DAEE
Vila Maria - Vila Guilherme (PMSP/MG-01)	15.80	Estações Meteorológicas
Córrego Oratório - Vila Prudente	15.60	Alto Tietê
G12 - Rio Itaim	15.40	Alto Tietê
Rio Tamanduateí - Prosperidade	15.20	Alto Tietê
Rio Aricanduva - Foz - Rua Alfredo Frazão	14.80	Alto Tietê
Sé - CGE (PMSP/SE-01)	14.75	Estações Meteorológicas
RM-7 Canarinho	14.60	Piscinoes DAEE
Córrego Mandaqui - Rua Zilda (PMSP/CV-03)	14.60	Alto Tietê
Córrego Ipiranga - Pç. Leonor Kaupa (PMSP/IP-02)	14.00	Alto Tietê
Córrego Jacú - Av. Itaquera	14.00	Alto Tietê
Rio Tietê - Barragem da Penha Montante	13.80	Alto Tietê
RC-6 - Imigrantes	13.60	Piscinoes DAEE
AT - 09 Guamiranga / Área - 02 e 03	13.00	Piscinoes DAEE
RVBo-01 Bonança	13.00	Piscinoes DAEE
Rio Aricanduva - Av. Itaquera	12.80	Alto Tietê
Rio Tamanduateí - Vd. Pacheco Chaves	12.80	Alto Tietê
Vila Prudente - (PMSP/VP-01)	12.50	Estações Meteorológicas
Rio Tietê - Belenzinho	12.00	Alto Tietê
Córrego Perus - Pç Inácio Dias (PMSP/PR-02)	11.20	Alto Tietê
Perus (PMSP/PR-01)	10.00	Estações Meteorológicas
Rio Tietê - Santana do Parnaíba	10.00	Alto Tietê
RC-9 - Ford	9.40	Piscinoes DAEE
Santana/Tucuruvi - COMDEC (PMSP/ST-01)	7.60	Estações Meteorológicas
Rio Juqueri	7.20	Alto Tietê
Rio Tietê - Lagoa de Carapicuíba	6.80	Alto Tietê
F-36 Caieiras - Público	6.80	Alto Tietê
Rio Tietê - Barragem Pirapora Montante	5.80	Alto Tietê
Piscinão Anhanguera	5.00	Alto Tietê

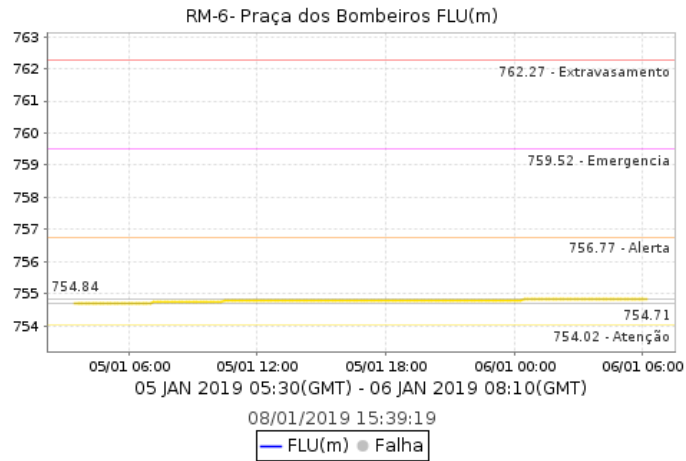
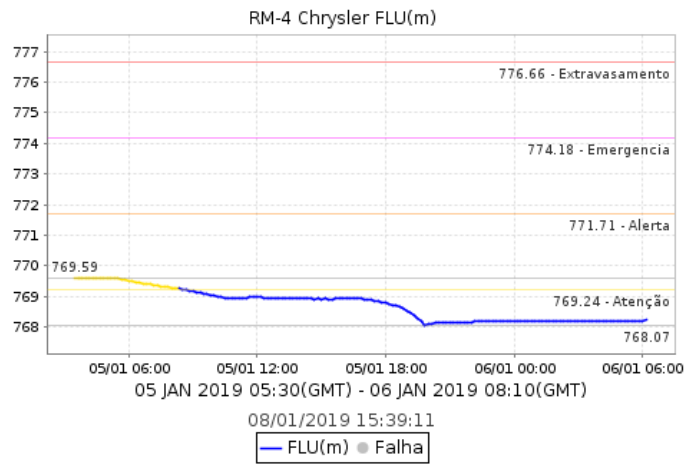
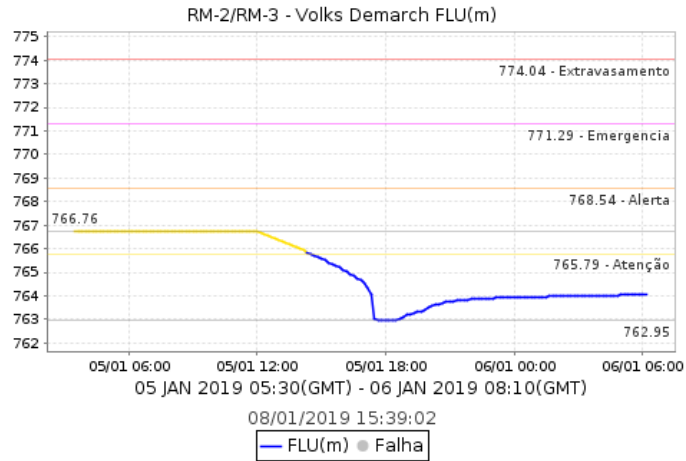
Posto	Precipitação [mm]	Rede
Córrego Morro do S - Capão Redondo (PMSP/CL-01)	1.00	Alto Tietê
Riacho Grande	0.60	Estações Meteorológicas
RC-3 - Mercedes Bens	0.00	Piscinoes DAEE

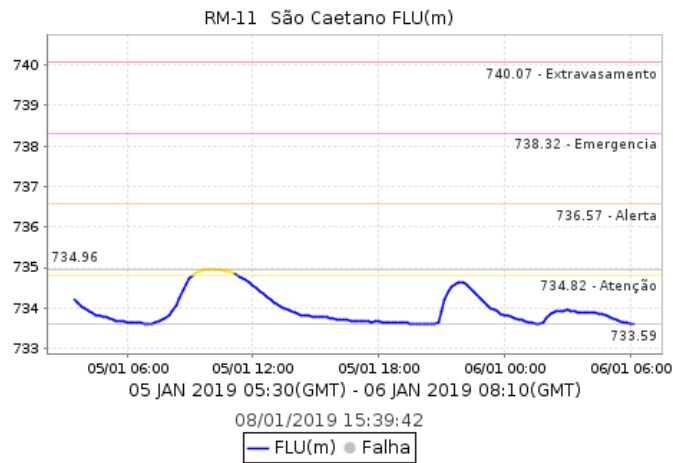
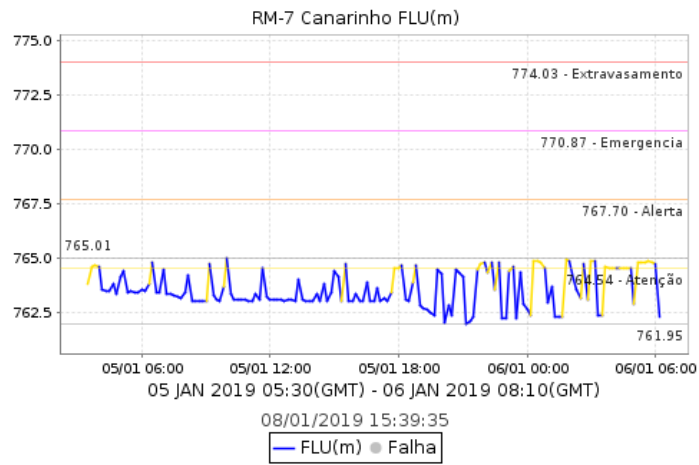
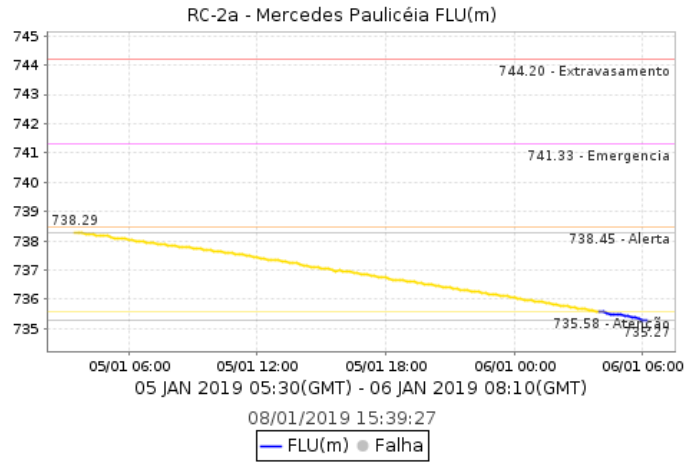
Tabela 2: 05/01/2019 05:25 GMT a 06/01/2019 08:15 GMT

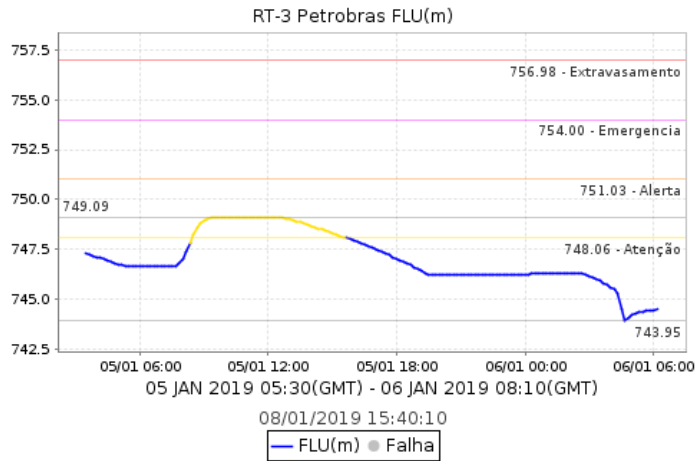
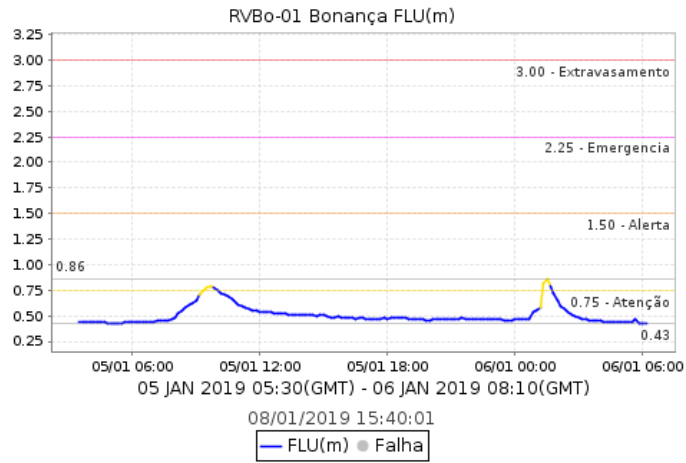
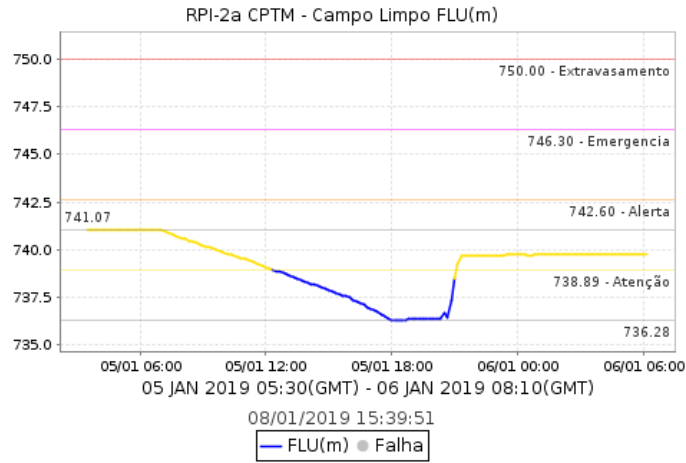
Gráficos de Estados Fluviométricos (FLU)

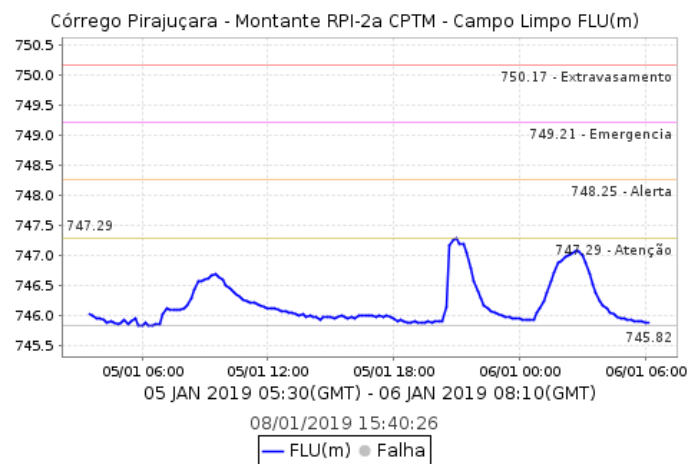
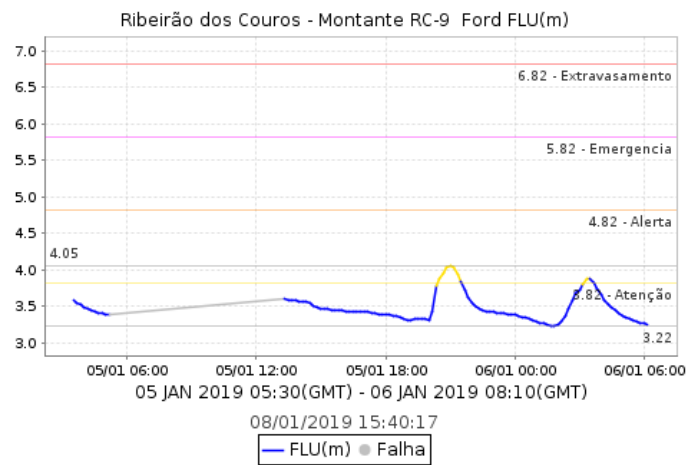
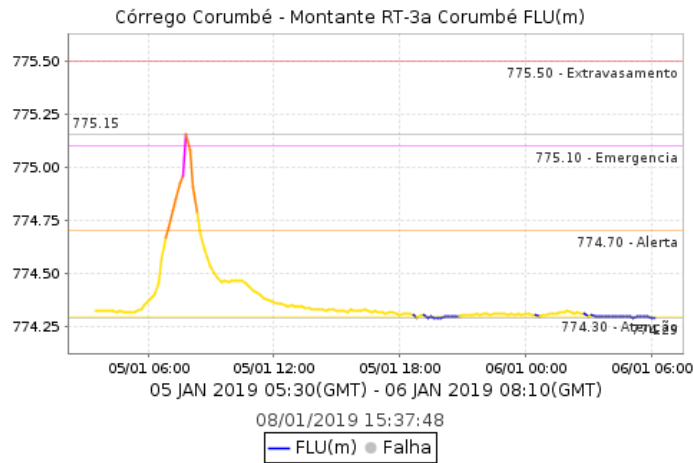
OBS: Apenas Postos com Mudança de Estado no Período

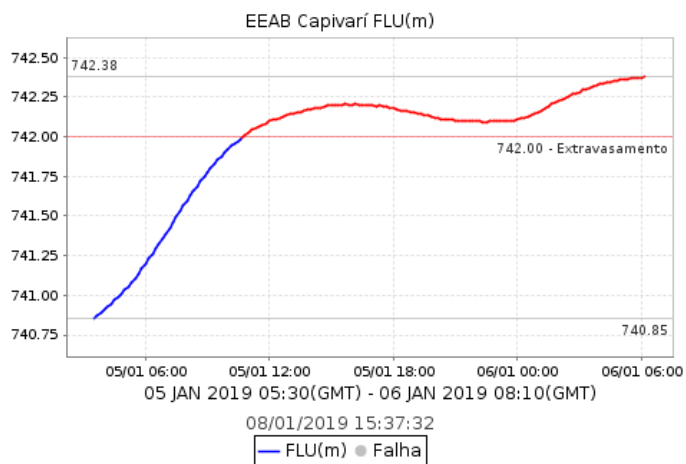
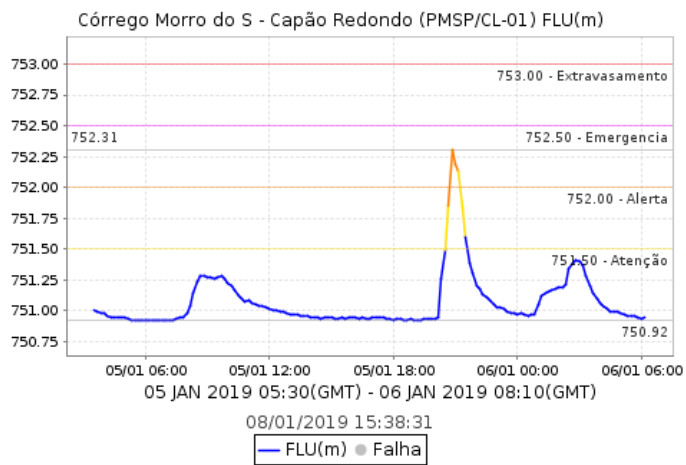
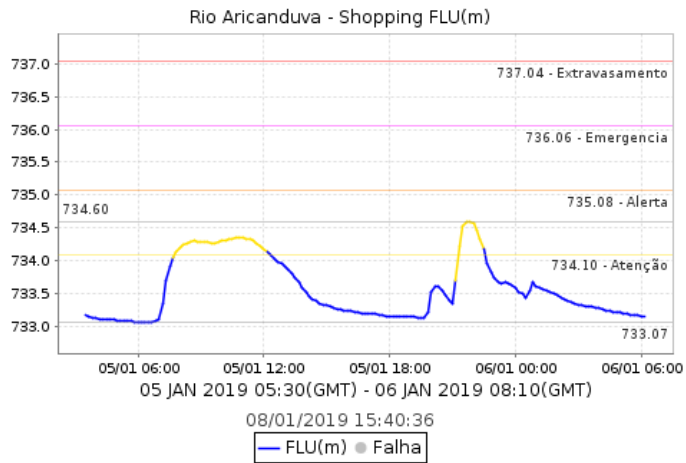


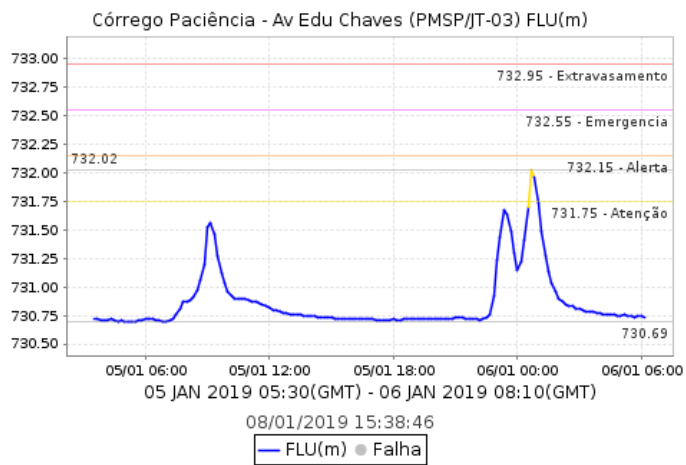
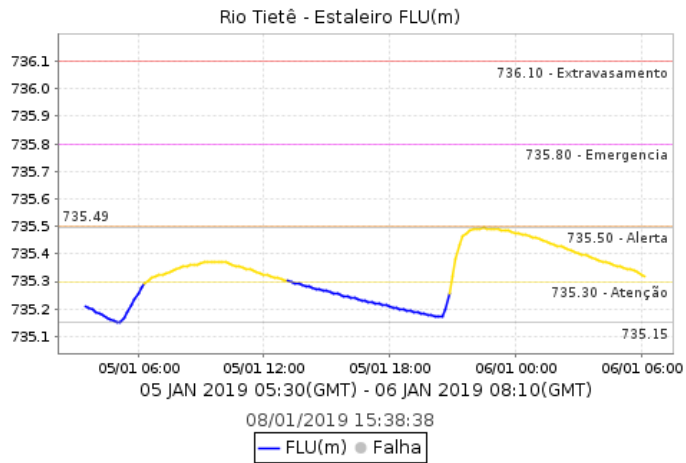












Pontos de Alagamento - CGE

Dia 05/01/2019

Problemas ao verificar pontos de alagamentos

Jaçanã/ Tremembé (Zona Norte) Local: AV. EDU CHAVES Referência: AV. SANATÓRIO Sentido: AMBOS
Início: 19:54:00 Término: 20:34:00 Observação: Intransitável

Dia 06/01/2019

Problemas ao verificar pontos de alagamentos

Jaçanã/ Tremembé (Zona Norte) Local: AV. EDU CHAVES Referência: AV. SANATÓRIO Sentido: AMBOS
Início: 19:54:00 Término: 20:34:00 Observação: Intransitável