

# Relatório de Chuva - SAISP

Período de 25/10/2018 06:25 a 26/10/2018 02:45 GMT

---

## Descrição do Evento

A precipitação teve início às **06:25** (GMT) do dia **25/10**, passou por um horário de pico às **15:45** (GMT) do dia **25/10** e terminou às **02:45** (GMT) do dia **26/10**.

A chuva acumulada nos postos da Rede Telemétrica do Alto Tietê variou entre 0.0 e **9 mm (Imigrantes(FEI))**.

Na rede telemétrica do Alto Tietê, foram observadas as seguintes mudanças de níveis de alerta nos rios:

Posto	Alerta
Córrego Corumbé - Montante RT-3a Corumbé	ATENÇÃO
Ribeirão dos Couros - Montante RC-9 Ford	ATENÇÃO
AT - 09 Guamiranga / Área - 02 e 03	ATENÇÃO
Córrego Água Espriada - Piscinão Jabaquara (PMSP/SA-02)	ATENÇÃO

# Radar

## Horários do Evento

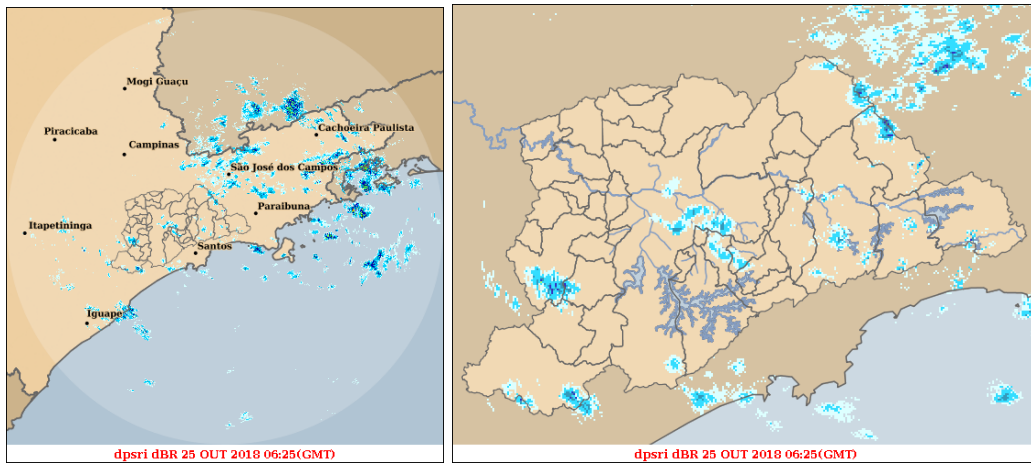


Figura 1: Início do Evento

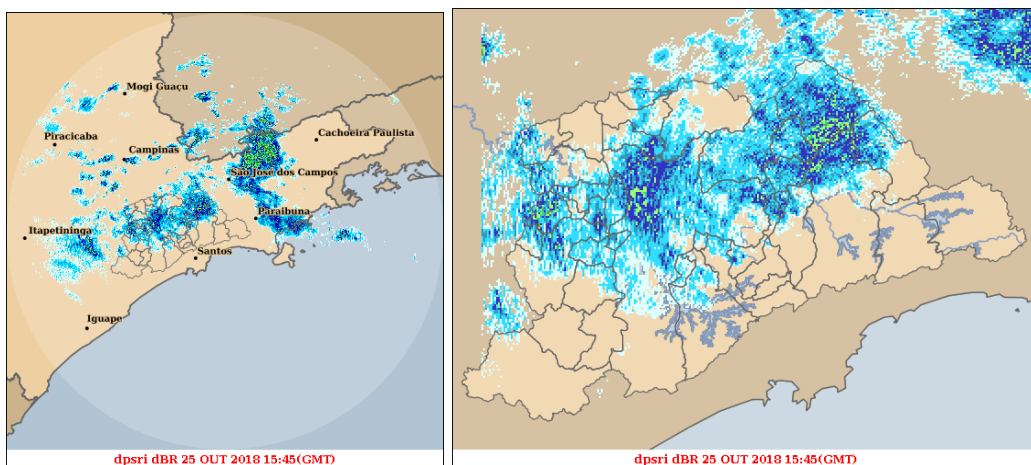


Figura 2: Pico do Evento

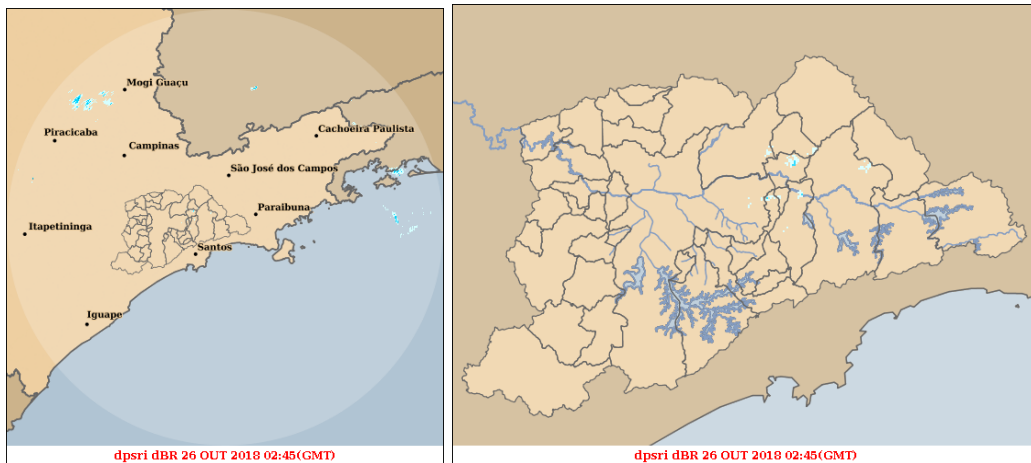


Figura 3: Fim do Evento

### Acumulada por Radar

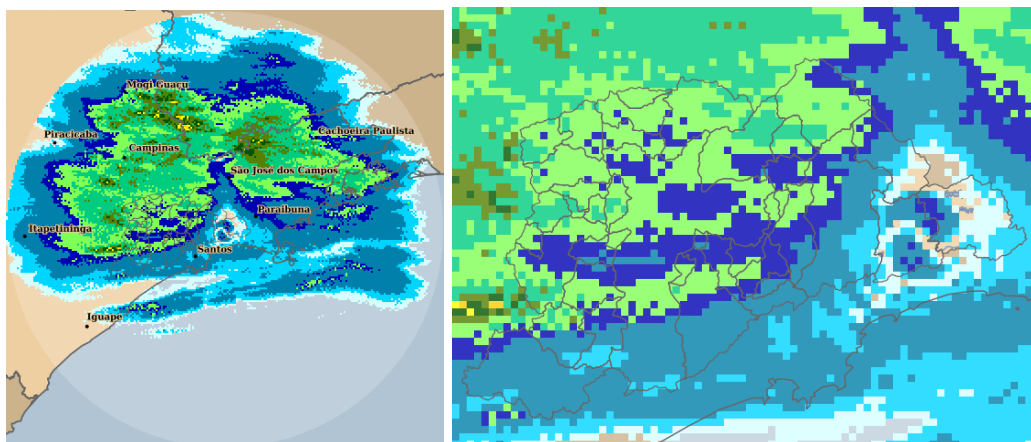


Figura 4: Acumulado no Período: 25/10/2018 06:25 a 26/10/2018 02:45 GMT

# Telemetria

## Acumulados de Precipitação (PLU)

Posto	Precipitação [mm]	Rede
Imigrantes(FEI)	9.00	Alto Tietê
RM-2/RM-3 - Volks Demarch	8.80	Piscinoes DAEE
RM-6- Praça dos Bombeiros	8.40	Piscinoes DAEE
RC-1 - Vila Rosa	7.80	Piscinoes DAEE
Sé - CGE (PMSP/SE-01)	7.75	Estações Meteorológicas
Rio Tietê - Lagoa de Carapicuíba	7.60	Alto Tietê
Rio Verde - Rua Cunha Porã (PMSP/IQ-02)	7.50	Alto Tietê
Vila Prudente - (PMSP/VP-01)	7.50	Estações Meteorológicas
RM-4 Chrysler	7.40	Piscinoes DAEE
RPO-2 - Portuguesinha	7.40	Piscinoes DAEE
Rio Tietê - Santana do Parnaíba	7.40	Alto Tietê
Casa 8	7.20	Cubatão
Córrego Morro do S - Rua Joaquim Nunes Teixeira	6.80	Alto Tietê
RC-2 - Piraporinha Casa Grande	6.80	Piscinoes DAEE
Vila Mariana (PMSP/VM-01)	6.60	Estações Meteorológicas
Rio Tamanduateí - Prosperidade	6.40	Alto Tietê
Córrego Oratório - Vila Prudente	6.40	Alto Tietê
RT-1a Paço Municipal	6.40	Alto Tietê
Córrego Ipiranga - Pç. Leonor Kaupa (PMSP/IP-02)	6.20	Alto Tietê
RC-3 - Mercedes Bens	6.20	Piscinoes DAEE
RPI-7 Eliseu de Almeida - Butantã	6.20	Piscinoes DAEE
FCTH-USP- Butantã	6.20	Alto Tietê
Córrego Jacú - Av. Itaquera	6.20	Alto Tietê
AT - 09 Guamiranga / Área - 02 e 03	6.00	Piscinoes DAEE
Rio Tamanduateí - Vd. Pacheco Chaves	6.00	Alto Tietê
Rudge Ramos	6.00	Alto Tietê
Córrego Moinho Velho - R. Dois de Julho (PMSP/IP-03)	6.00	Alto Tietê
Pinheiros (PMSP/PI-01)	6.00	Estações Meteorológicas
RPI-6 Sharp - Mirandas	6.00	Piscinoes DAEE
Ultrafértil	5.80	Cubatão
RVBa-01 Rochedale	5.80	Piscinoes DAEE
G12 - Rio Itaim	5.80	Alto Tietê
Jabaquara (PMSP/JA-01)	5.75	Estações Meteorológicas

Posto	Precipitação [mm]	Rede
Rio Juqueri	5.60	Alto Tietê
Barragem Paraitinga	5.60	Alto Tietê
Córrego Jaguaré - Rua Jorge Ward	5.60	Alto Tietê
Córrego Ponte Baixa - Rua Guilherme Valente (PMSP/MB-02)	5.60	Alto Tietê
Portão 40	5.60	Cubatão
RC-2a - Mercedes Paulicéia	5.60	Piscinoes DAEE
Rio Pinheiros - Ponte Cid. Universitária	5.50	Alto Tietê
Freguesia do Ó (PMSP/FO-01)	5.50	Estações Meteorológicas
Rio Tietê - Estaleiro	5.40	Alto Tietê
Rio Tietê - Ponte do Piquerí	5.40	Alto Tietê
Rio Pinheiros - Ponte João Dias	5.40	Alto Tietê
Pirituba (PMSP/PJ-01)	5.40	Estações Meteorológicas
RM-9 Faculdade de Medicina	5.40	Piscinoes DAEE
Rio Tietê - Anhembi	5.25	Alto Tietê
Rio Aricanduva - Av. Itaquera	5.20	Alto Tietê
Córrego Água Espraiada - Cabeceira (PMSP/SA-04)	5.20	Alto Tietê
Cubatão	5.20	Cubatão
RC-6 - Imigrantes	5.20	Piscinoes DAEE
Piscinão Anhanguera	5.20	Alto Tietê
Córrego Água Espraiada - Montante Piscinão (PMSP/SA-05)	5.00	Alto Tietê
RPI-2a CPTM - Campo Limpo	5.00	Piscinoes DAEE
Estação Billings - Pedras Montante	5.00	Alto Tietê
Córrego Água Espraiada - Piscinão Jabaquara (PMSP/SA-02)	4.80	Alto Tietê
Córrego Poá -Foz	4.80	Alto Tietê
Córrego Ipiranga- Rua Coronel Diogo	4.80	Alto Tietê
Barragem Biritiba Montante	4.80	Alto Tietê
Córrego Itaim - Rua Joaquim L. Veiga (PMSP/BT-03)	4.80	Alto Tietê
Paranapiacaba	4.80	Cubatão
RPI-2 Jardim Nova República	4.80	Piscinoes DAEE
RVBo-01 Bonança	4.80	Piscinoes DAEE
Rio Aricanduva - Av. Ragueb Chohfi (PMSP/SM-02)	4.80	Alto Tietê
Rio Tietê - Barragem Móvel Montante	4.80	Alto Tietê
Captação Sabesp - Reservatório França	4.80	Alto Tietê
RT-3a Corumbé	4.75	Piscinoes DAEE
Córrego Tremembé - Rua Garabed Gananian (PMSP/JT-02)	4.75	Alto Tietê
Rio Tamanduateí - Mercado Municipal	4.60	Alto Tietê

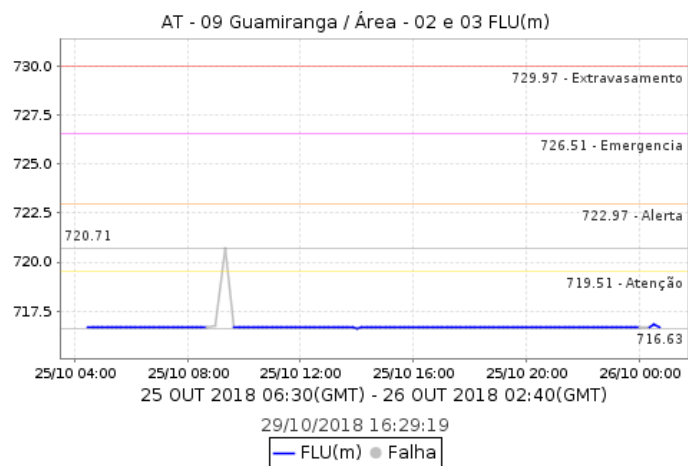
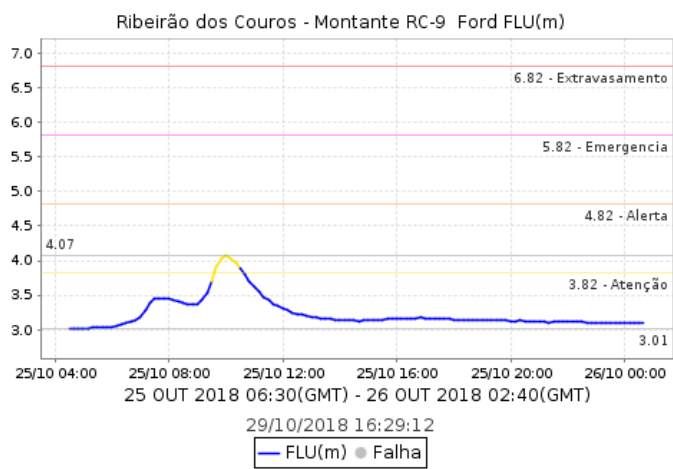
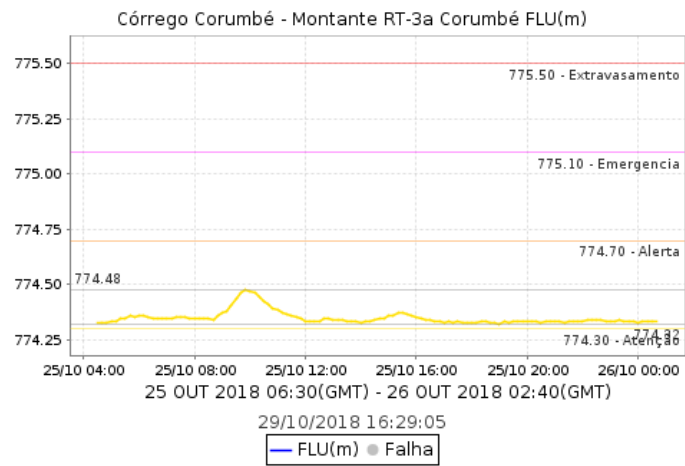
Posto	Precipitação [mm]	Rede
Santana/Tucuruvi - COMDEC (PMSP/ST-01)	4.60	Estações Meteorológicas
RC-9 - Ford	4.60	Piscinoes DAEE
RO-4 Oratório	4.60	Piscinoes DAEE
RPI-4 - Parque Pinheiros	4.60	Piscinoes DAEE
Ribeirão dos Couros - Jd Taboão	4.40	Alto Tietê
RADAR	4.40	Alto Tietê
Córrego Zavuvus - Pç Tuney Arantes (PMSP/AD-02)	4.40	Alto Tietê
RT-3 Petrobras	4.40	Piscinoes DAEE
Rio Tietê - Barragem Pirapora Montante	4.40	Alto Tietê
Córrego Morro do S - Capão Redondo (PMSP/CL-01)	4.40	Alto Tietê
Ribeirão do Meninos - Clube São José	4.40	Alto Tietê
Rio Tietê - Ponte do Limão	4.20	Alto Tietê
Rio Aricanduva - Foz - Rua Alfredo Frazão	4.20	Alto Tietê
Córrego Mandaqui - Rua Zilda (PMSP/CV-03)	4.20	Alto Tietê
Rio Tietê - Belenzinho	4.00	Alto Tietê
F-36 Caieiras - Público	4.00	Alto Tietê
Posto origem - Dutra/Belenzinho	4.00	Alto Tietê
Córrego Rincão - Montante do Piscinão (PMSP/PE-03)	4.00	Alto Tietê
Cosipa	3.80	Cubatão
Vila Maria - Vila Guilherme (PMSP/MG-01)	3.80	Estações Meteorológicas
RO-1 - Jd. Sônia Maria	3.80	Piscinoes DAEE
Cidade Ademar - (PMSP/AD-01) / São Paulo	3.75	Estações Meteorológicas
Barragem Guarapiranga	3.60	Alto Tietê
Córrego do Lajeado - Rua Manuel B. de Lima (PMSP/IT-03)	3.50	Alto Tietê
Parelheiros - Barragem (PMSP/PA-01)	3.50	Estações Meteorológicas
Barragem Taiacupeba	3.40	Alto Tietê
Córrego Perus - Pç Inácio Dias (PMSP/PR-02)	3.40	Alto Tietê
Perus (PMSP/PR-01)	3.40	Estações Meteorológicas
Córrego Jacú - Jd. Pantanal	3.40	Alto Tietê
Córrego Franquinho - Dom Hélder Câmara (PMSP/PE-02)	3.25	Alto Tietê
Rio Tietê - São Miguel	3.20	Alto Tietê
Barragem Jundiá	3.00	Alto Tietê
RM-11 São Caetano	3.00	Piscinoes DAEE
Rio Tietê na Barragem de Ponte Nova	2.80	Alto Tietê
Rio Tietê - Jardim Romano	2.80	Alto Tietê
Rio Tietê - Barragem da Penha Montante	2.20	Alto Tietê

Posto	Precipitação [mm]	Rede
Itaim Paulista (PMSP/IT-01)	2.20	Alto Tietê
RM-7 Canarinho	2.00	Piscinoes DAEE
Rio Aricanduva - Shopping	0.40	Alto Tietê
Riacho Grande	0.00	Estações Meteorológicas

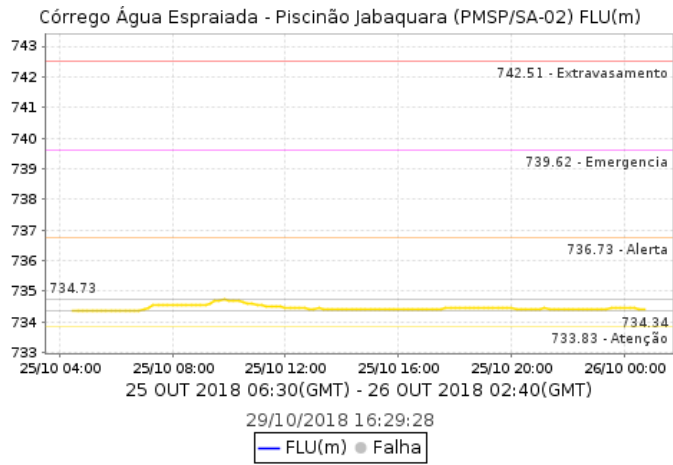
Tabela 2: 25/10/2018 06:25 GMT a 26/10/2018 02:45 GMT

## Gráficos de Estados Fluviométricos (FLU)

OBS: Apenas Postos com Mudança de Estado no Período







## **Pontos de Alagamento - CGE**

**Dia 25/10/2018**

Problemas ao verificar pontos de alagamentos

Não Há alagamentos no período

**Dia 26/10/2018**

Problemas ao verificar pontos de alagamentos

Não Há alagamentos no período