

Relatório de Chuva - SAISP

Período de 12/06/2018 17:10 a 13/06/2018 11:30 GMT

Descrição do Evento

A precipitação teve início às **17:10** (GMT) do dia **12/06**, passou por um horário de pico às **23:55** (GMT) do dia **12/06** e terminou às **11:30** (GMT) do dia **13/06**.

A chuva acumulada nos postos da Rede Telemétrica do Alto Tietê variou entre 0.0 e **80.8** mm (**Portão 40**).

Na rede telemetria do Alto Tietê, foram observadas as seguintes mudanças de níveis de alerta nos rios:

Posto	Alerta
Córrego Corumbé - Montante RT-3a Corumbé	ALERTA
AT - 09 Guamiranga / Área - 02 e 03	ALERTA
RVBo-01 Bonança	ATENÇÃO
Ribeirão dos Couros - Montante RC-9 Ford	ATENÇÃO
Pirajuçara Montante RPI-2 - Jd. Nova República	ATENÇÃO
Corrego Pirajuçara Montante RPI-6(Sharp) - Campo Limpo	ATENÇÃO
Córrego Morro do S - Capão Redondo (PMSP/CL-01)	ATENÇÃO
Córrego Água Espreada - Piscinão Jabaquara (PMSP/SA-02)	ATENÇÃO

Radar

Horários do Evento

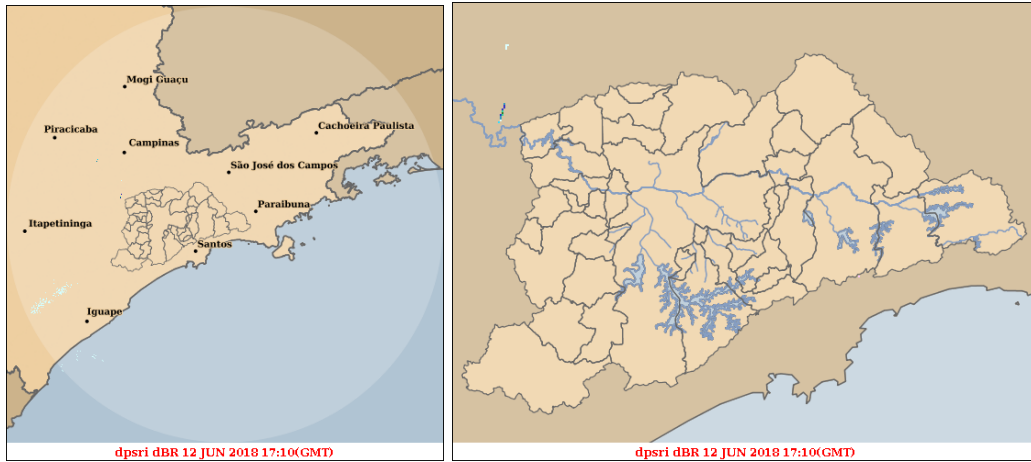


Figura 1: Início do Evento

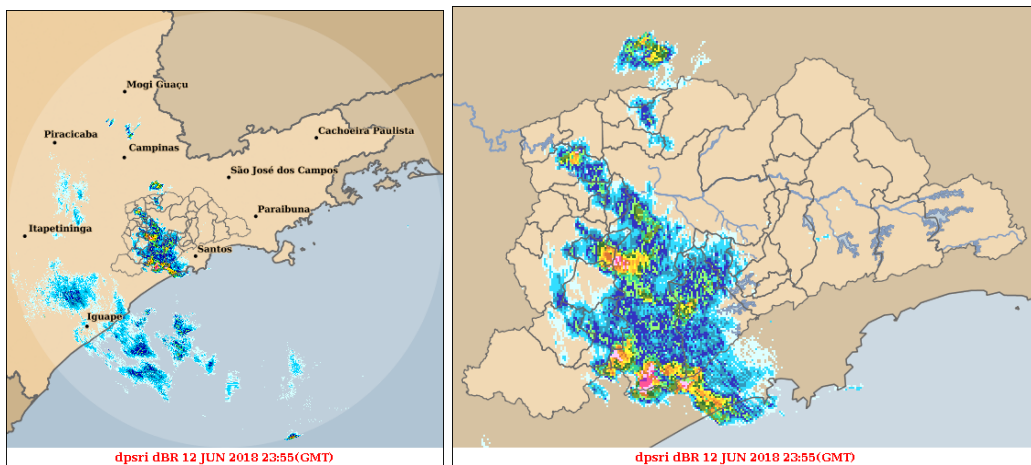


Figura 2: Pico do Evento

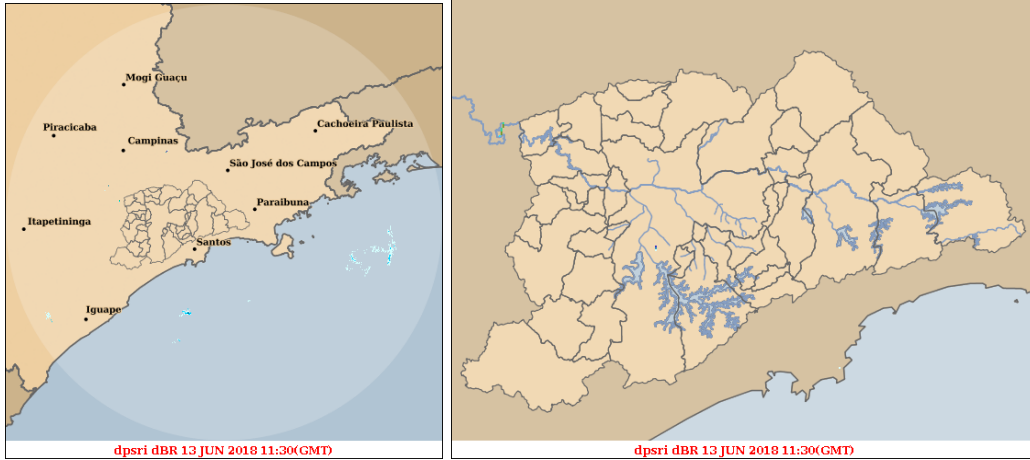


Figura 3: Fim do Evento

Acumulada por Radar

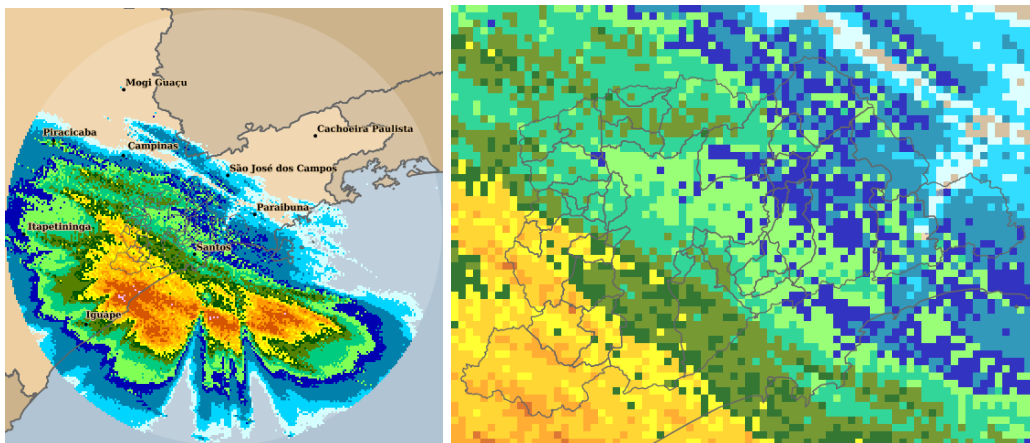


Figura 4: Acumulado no Período: 12/06/2018 17:10 a 13/06/2018 11:30 GMT

Telemetria

Acumulados de Precipitação (PLU)

Posto	Precipitação [mm]	Rede
Portão 40	80.80	Cubatão
RPI-2 Jardim Nova República	16.80	Piscinoes DAEE
RPI-2a CPTM - Campo Limpo	14.40	Piscinoes DAEE
Estação Billings - Pedras Montante	14.40	Alto Tietê
Parelheiros - Barragem (PMSP/PA-01)	13.50	Estações Meteorológicas
Córrego Morro do S - Capão Redondo (PMSP/CL-01)	13.40	Alto Tietê
Riacho Grande	11.40	Estações Meteorológicas
Córrego Ponte Baixa - Rua Guilherme Valente (PMSP/MB-02)	11.20	Alto Tietê
Cubatão	10.80	Cubatão
Imigrantes(FEI)	10.00	Alto Tietê
Casa 8	10.00	Cubatão
Cota 400	9.60	Cubatão
RPI-4 - Parque Pinheiros	9.60	Piscinoes DAEE
G12 - Rio Itaim	9.40	Alto Tietê
Barragem Guarapiranga	9.20	Alto Tietê
Córrego Cabuçu de Cima- Vila Galvão	8.80	Alto Tietê
Córrego Morro do S - Rua Joaquim Nunes Teixeira	8.80	Alto Tietê
RM-2/RM-3 - Volks Demarch	8.60	Piscinoes DAEE
RM-9 Faculdade de Medicina	8.60	Piscinoes DAEE
Rio Pinheiros - Ponte João Dias	8.20	Alto Tietê
Rio Pinheiros - Ponte Cid. Universitária	8.00	Alto Tietê
Rio Tietê - Barragem Móvel Montante	8.00	Alto Tietê
Córrego Água Espriada - Piscinão Jabaquara (PMSP/SA-02)	7.80	Alto Tietê
Cosipa	7.80	Cubatão
F-36 Caieiras - Público	7.80	Alto Tietê
RVBo-01 Bonança	7.60	Piscinoes DAEE
Ultrafértil	7.60	Cubatão
RM-4 Chrysler	7.60	Piscinoes DAEE
RM-6- Praça dos Bombeiros	7.60	Piscinoes DAEE
FCTH-USP- Butantã	7.60	Alto Tietê
Jabaquara (PMSP/JA-01)	7.50	Estações Meteorológicas
RC-6 - Imigrantes	7.40	Piscinoes DAEE
RVBa-01 Rochedale	7.40	Piscinoes DAEE

Posto	Precipitação [mm]	Rede
Rio Tamanduateí - Prosperidade	7.20	Alto Tietê
Córrego Água Espraiada - Cabeceira (PMSP/SA-04)	7.20	Alto Tietê
Córrego Zavuvus - Pç Tuney Arantes (PMSP/AD-02)	7.00	Alto Tietê
RC-2 - Piraporinha Casa Grande	7.00	Piscinoes DAEE
RPO-2 - Portuguesinha	7.00	Piscinoes DAEE
RM-5 Capitão Casa	7.00	Piscinoes DAEE
RT-1a Paço Municipal	7.00	Alto Tietê
RPI-6 Sharp - Mirandas	6.80	Piscinoes DAEE
Ribeirão do Meninos - Clube São José	6.80	Alto Tietê
Rio Tietê - Lagoa de Carapicuíba	6.60	Alto Tietê
Rudge Ramos	6.60	Alto Tietê
Pinheiros (PMSP/PI-01)	6.60	Estações Meteorológicas
RC-2a - Mercedes Paulicéia	6.60	Piscinoes DAEE
Rio Tietê - Barragem Pirapora Montante	6.60	Alto Tietê
Freguesia do Ó (PMSP/FO-01)	6.50	Estações Meteorológicas
Córrego Rincão - Montante do Piscinão (PMSP/PE-03)	6.50	Alto Tietê
Córrego Oratório - Vila Prudente	6.40	Alto Tietê
Córrego Ipiranga - Pç. Leonor Kaupa (PMSP/IP-02)	6.40	Alto Tietê
RC-1 - Vila Rosa	6.40	Piscinoes DAEE
RO-4 Oratório	6.40	Piscinoes DAEE
Rio Tietê - Santana do Parnaíba	6.40	Alto Tietê
Cidade Ademar - (PMSP/AD-01) / São Paulo	6.25	Estações Meteorológicas
Córrego Tremembé - Rua Garabed Gananian (PMSP/JT-02)	6.25	Alto Tietê
Rio Juqueri	6.20	Alto Tietê
Córrego Água Espraiada - Montante Piscinão (PMSP/SA-05)	6.20	Alto Tietê
RPI-7 Eliseu de Almeida - Butantã	6.20	Piscinoes DAEE
RT-3 Petrobras	6.20	Piscinoes DAEE
Ribeirão dos Couros - Jd Taboão	6.00	Alto Tietê
RM-11 São Caetano	6.00	Piscinoes DAEE
Córrego Jaguaré - Rua Jorge Ward	5.80	Alto Tietê
Vila Mariana (PMSP/VM-01)	5.80	Estações Meteorológicas
RO-1 - Jd. Sônia Maria	5.80	Piscinoes DAEE
Rio Tietê - Anhembi	5.75	Alto Tietê
Rio Aricanduva - Foz - Rua Alfredo Frazão	5.60	Alto Tietê
RC-9 - Ford	5.60	Piscinoes DAEE
Piscinão Anhanguera	5.60	Alto Tietê

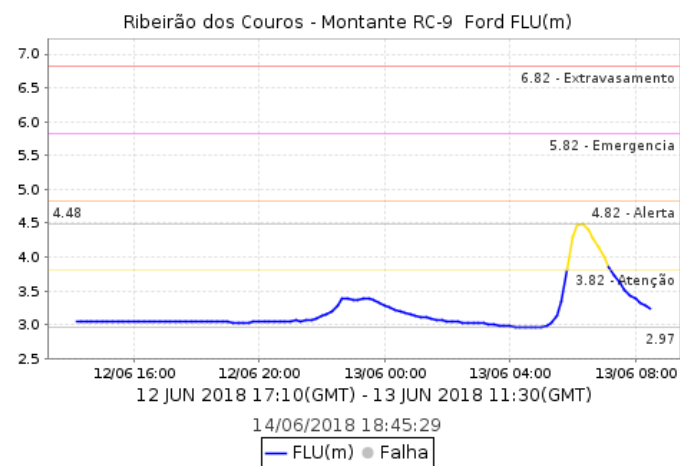
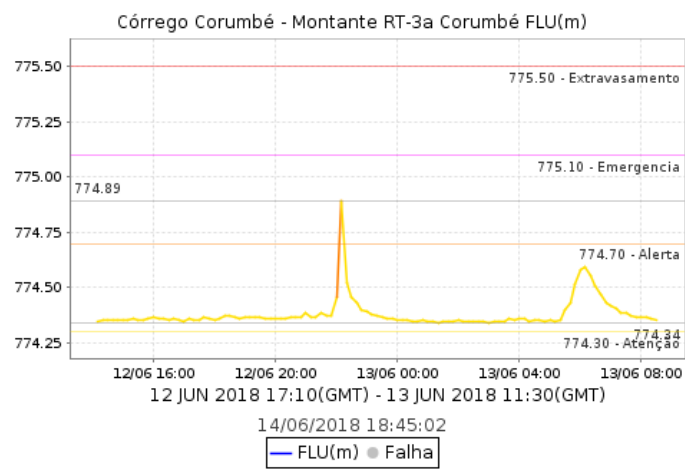
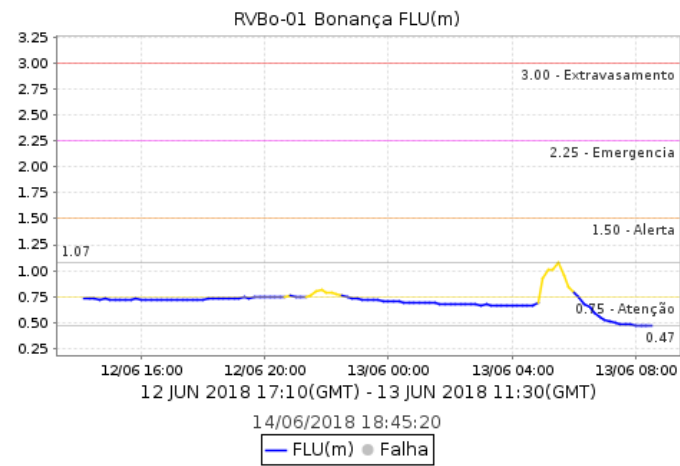
Posto	Precipitação [mm]	Rede
Córrego Franquinho - Dom Hélder Câmara (PMSP/PE-02)	5.50	Alto Tietê
Rio Verde - Rua Cunha Porã (PMSP/IQ-02)	5.50	Alto Tietê
Rio Tietê - Ponte do Piquerí	5.40	Alto Tietê
Rio Tamanduateí - Mercado Municipal	5.40	Alto Tietê
Córrego Moinho Velho - R. Dois de Julho (PMSP/IP-03)	5.40	Alto Tietê
Vila Prudente - (PMSP/VP-01)	5.25	Estações Meteorológicas
Rio Tietê na Barragem de Ponte Nova	5.20	Alto Tietê
Rio Aricanduva - Av. Itaquera	5.20	Alto Tietê
Córrego Poá -Foz	5.20	Alto Tietê
Córrego Jacú - Jd. Pantanal	5.20	Alto Tietê
Barragem Jundiá	5.00	Alto Tietê
Sé - CGE (PMSP/SE-01)	5.00	Estações Meteorológicas
Perus (PMSP/PR-01)	5.00	Estações Meteorológicas
Pirituba (PMSP/PJ-01)	5.00	Estações Meteorológicas
RT-3a Corumbé	5.00	Piscinoes DAEE
Córrego Jacú - Av. Itaquera	5.00	Alto Tietê
Itaim Paulista (PMSP/IT-01)	5.00	Alto Tietê
Barragem Taiacupeba	4.80	Alto Tietê
Córrego Mandaqui - Rua Zilda (PMSP/CV-03)	4.80	Alto Tietê
Córrego Perus - Pç Inácio Dias (PMSP/PR-02)	4.80	Alto Tietê
Vila Maria - Vila Guilherme (PMSP/MG-01)	4.80	Estações Meteorológicas
Córrego Ipiranga- Rua Coronel Diogo	4.60	Alto Tietê
Rio Tamanduateí - Vd. Pacheco Chaves	4.60	Alto Tietê
Rio Tietê - Barragem da Penha Montante	4.60	Alto Tietê
AT - 09 Guamiranga / Área - 02 e 03	4.40	Piscinoes DAEE
Rio Tietê - Belenzinho	4.40	Alto Tietê
Córrego Itaim - Rua Joaquim L. Veiga (PMSP/BT-03)	4.40	Alto Tietê
Paranapiacaba	4.40	Cubatão
Rio Aricanduva - Av. Ragueb Chohfi (PMSP/SM-02)	4.40	Alto Tietê
Posto origem - Dutra/Belenzinho	4.40	Alto Tietê
Barragem Biritiba Montante	4.20	Alto Tietê
Rio Tietê - São Miguel	4.20	Alto Tietê
Rio Aricanduva - Shopping	4.20	Alto Tietê
Rio Tietê - Estaleiro	4.00	Alto Tietê
Rio Tietê - Jardim Romano	4.00	Alto Tietê
RADAR	3.60	Alto Tietê

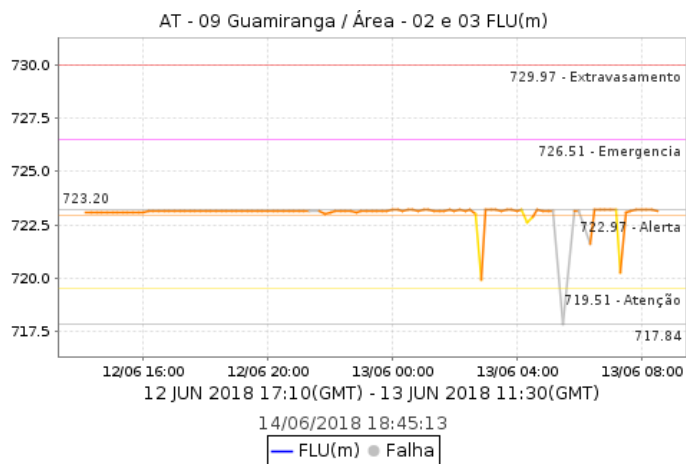
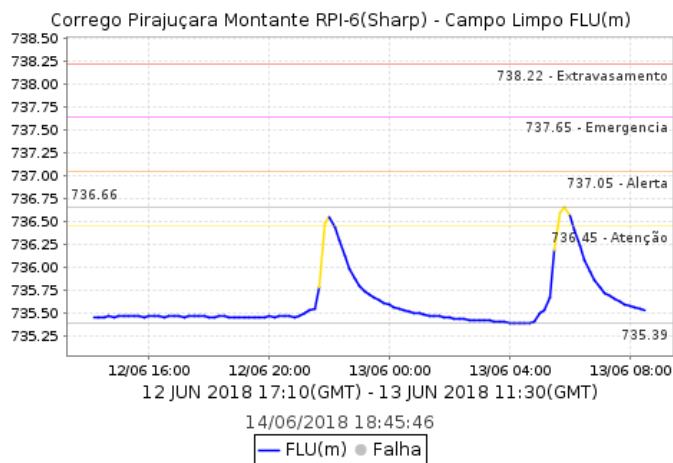
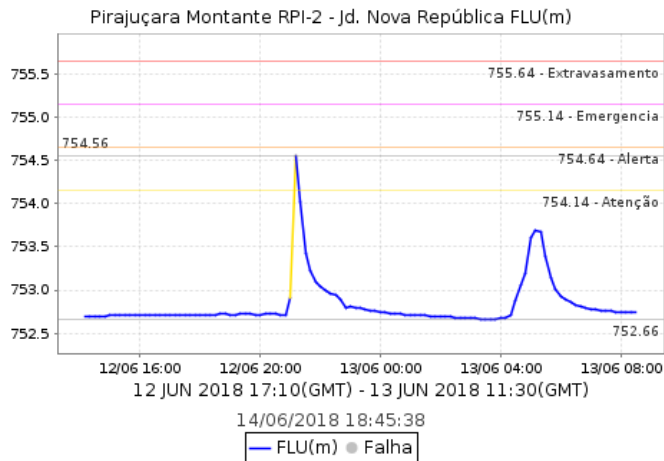
Posto	Precipitação [mm]	Rede
Córrego do Lajeado - Rua Manuel B. de Lima(PMSP/IT-03)	3.50	Alto Tietê
Barragem Paraitinga	3.00	Alto Tietê
RC-3 - Mercedes Bens	1.20	Piscinoes DAEE
Rio Tietê - Ponte do Limão	0.00	Alto Tietê
Santana/Tucuruvi - COMDEC (PMSP/ST-01)	0.00	Estações Meteorológicas

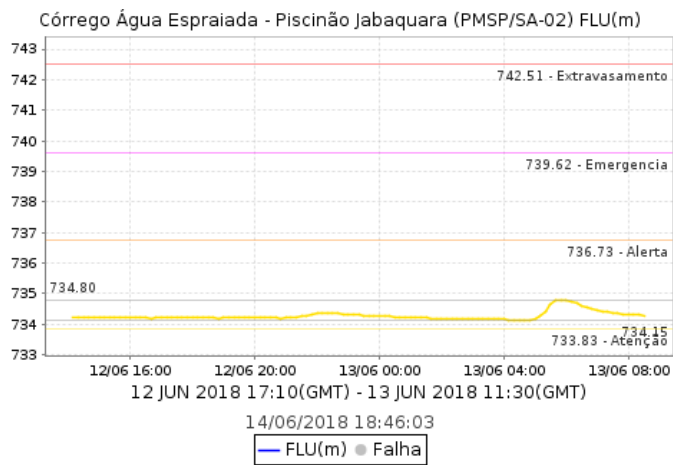
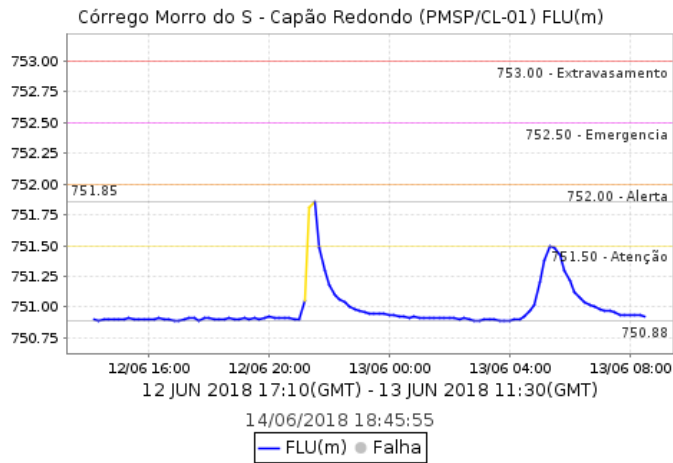
Tabela 2: 12/06/2018 17:10 GMT a 13/06/2018 11:30 GMT

Gráficos de Estados Fluviométricos (FLU)

OBS: Apenas Postos com Mudança de Estado no Período







Pontos de Alagamento - CGE

Dia 12/06/2018

Problemas ao verificar pontos de alagamentos

Backend fetch failed

Guru Meditation:

XID: 5884686

Varnish cache server

Dia 13/06/2018

Problemas ao verificar pontos de alagamentos

Backend fetch failed

Guru Meditation:

XID: 5884686

Varnish cache server